



KLEIDUNG, DIE PASST!



**IMAGE UND  
GASTRO** 2019/20

[www.leiber.de](http://www.leiber.de)

# WILLKOMMEN

Sie sind auf der Suche nach einer Berufskleidung, die innovativ, qualitativ hochwertig und bequem ist wie Freizeitkleidung? Dann sind Sie mit unserem neuen Katalog 2019/2020 bestens bedient. Unsere Produkte entwickeln wir nicht nur, um unser Image zu pflegen, sondern weil wir Ihnen eine Arbeitskleidung anbieten möchten, in der Sie sich einfach wohl fühlen.

Schauen Sie sich in unserem Katalog um und gehen Sie auf Entdeckungsreise und vergessen Sie nicht, dass wir bei LEIBER auch viele Serviceleistungen, wie Transferdrucke, Bestickung, etc. anbieten.



**Wir verarbeiten  
ausschließlich nach  
Öko-Tex Standard 100  
zertifizierte Gewebe.**



## KATEGORIE

## SEITE

### KOCH

Jacken, Blusen, Hemden, Hosen

**3 - 34**

### SHIRTS

T-Shirts, Polos, Sweatshirts,  
Fleece, Softshell

**35 - 48**

### SCHÜRZEN UND ZUBEHÖR

Kasacks, Überwurfschürzen, Accessoires

**49 - 99**

### SCHUHE

**100 - 104**





KOCH



NEU!

**KOCHJACKE 1/1**  
**ARM 12/2756**

Seite 7

## KOCHJACKE 1/1 ARM 12/2753

- Kochjacke aus Tencel-Gewebe mit atmungsaktivem Piqué-Gewebe aus Tencel am Rückenteil und Seitenpassen
- 1 zugenähte Brusttasche
- 1 Ärmeltasche
- Lüftungslöcher

Größen: 42 - 64

**Web- und Piqué-Ware aus TENCEL**

50% Lyocell

50% Polyester

ca. 190 g/m<sup>2</sup>



**CLEAN DRESS – Industrielwäsche geeignet!**

NEU!



10



10



01

○ 01 weiß

● 10 schwarz





NEU!

01

## KOCHJACKE 1/2 ARM 12/2754

- Kochjacke aus Tencel-Gewebe mit atmungsaktivem Piqué-Gewebe aus Tencel am Rückenteil und Seitenpassen
- 1 zugenähte Brusttasche
- Lüftungslöcher

Größen: 42 - 64

Web- und Piqué-Ware aus TENCEL

50 % Lyocell

50 % Polyester

ca. 190 g/m²



CLEAN DRESS – Industrierwäsche geeignet!

○ 01 weiß

● 10 schwarz



10



01

## KOCHJACKE 1/1 ARM 12/2755

- 1 eingelassene Brusttasche
- 1 Ärmeltasche
- verdeckte Druckknopfleiste
- Lüftungslöcher

Größen: 42 - 64

50 % Lyocell

50 % Polyester

ca. 190 g/m²

TENCEL-Gewebe



CLEAN DRESS – Industrierwäsche geeignet!

◐ 0182 weiß / hellgrau

◑ 1082 schwarz / hellgrau



0182

1082

NEU!





01



01

## KOCHJACKE 12/2441

- mit atmungsaktivem Stretchgewebe am Rücken und im Achselbereich
- mit grauem Fil-a-Fil Gewebe abgesetzt
- 1 eingelassene Brusttasche
- 1 Ärmeltasche
- Druckknöpfe

Größen: 42 - 64

50 % Baumwolle  
50 % Polyester  
ca. 180 g/m<sup>2</sup>



○ 01 weiß

## KOCHJACKE 1/2 ARM 12/2595

- Kontraststeppung am Kragen und Ärmeltasche
- verdeckte Druckknopfleiste

Größen: 42 - 64

50 % Baumwolle  
50 % Polyester  
ca. 180 g/m<sup>2</sup>



○ 01 weiß

● 10 schwarz



01



10



10





0110

## KOCHJACKE 1/1 ARM 12/2756

- 1 eingelassene Brusttasche
- 1 Ärmeltasche
- Druckknopfverschluss
- Lüftungslöcher
- Paspel in Farbe schwarz am Kragen und Brusttasche

Größen: 42 - 64

**65 % Polyester**  
**35 % Baumwolle**  
 ca. 190 g/m<sup>2</sup>



**CLEAN DRESS – Industrierwäsche geeignet!**



**0110 weiß / schwarz**

## KOCHJACKE 1/1 ARM 12/2680

- Mit atmungsaktivem Stretchgewebe am Rücken
- Druckknopfleiste
- eingelassene Brusttasche
- Ärmeltasche
- Seitenschlitze
- Lüftungslöcher

Größen: XS - 3XL

**50% Polyester**  
**50% Lyocell**  
 ca. 190 g/m<sup>2</sup>



**TENCEL-Gewebe**



**01 weiß**



01



01



0110



0110

## KOCHJACKE 1/1 ARM 12/2598

- 1 Ärmeltasche
- Paspel in Kontrastfarbe am Kragen, Übertritt, Manschetten und Ärmeltasche
- Golfalte im Rückenbereich für mehr Bewegungsfreiheit

Größen: 42 - 64

65 % Polyester  
35 % Baumwolle  
ca. 190 g/m<sup>2</sup>



0110 weiß / schwarz



1001 schwarz / weiß

CLEAN DRESS – Industrielwäsche geeignet!



1001

## KOCHJACKE 1/2 ARM 12/2561

- 1 Brust- und 1 Ärmeltasche
- Druckknopfverschluss

Größen: 42 - 64

65 % Polyester  
35 % Baumwolle  
ca. 190 g/m<sup>2</sup>



0131 weiß / denimblue



1030 schwarz / jeansgrau



0131



1030





## KOCHJACKE 1/1 ARM 12/2488

- Kontraststeppung am Kragen, Manschetten und Ärmeltasche
- verdeckte Druckknopfleiste
- krepelbare Ärmel

Größen: 42 - 64

65% Polyester  
35% Baumwolle  
ca. 210 g/m<sup>2</sup>



**CLEAN DRESS** – Industrierwäsche geeignet!

● 29 silbergrau

29

## KOCHJACKE 12/2444

- Kontraststeppung am Kragen, Manschetten und Ärmeltasche
- Druckknöpfe

Größen: 42 - 64

50 % Baumwolle  
50 % Polyester  
ca. 180 g/m<sup>2</sup>



- 01 weiß
- 10 schwarz
- 64 beere
- 76 türkis
- 81 mango

**NEUE FARBE!**



01

64

76

81

**NEUE FARBE!**



10

KOCH

## KOCHJACKE 12/2524

- farbige Paspelierung im Vorder- und Rückenteil
- verdeckte Druckknopfleiste
- 1 Brusttasche
- 1 Ärmeltasche mit Kontraststeppung, Krepelfunktion
- Druckknopflasche am Kragen (zum Fixieren des Nackenbandes einer Latzschürze)

Größen: XS - 3XL

**65 % Polyester**  
**35 % Baumwolle**  
 ca. 190 g/m²



 **1087 schwarz / hellgrün**

 **1002 schwarz / rot**

 **1049 schwarz / sun**

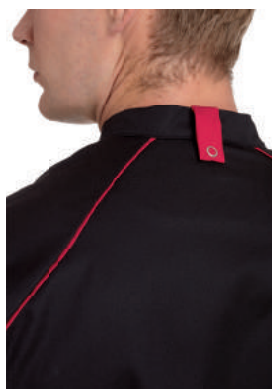


1087

1049



1002



1002

## UNISEX-KOCHJACKE 12/1224

- Kontrastbesatz auf Vorderteil
- verdeckte Druckknöpfe
- 1 Ärmeltasche

Größen: 42 - 64

**65 % Polyester**  
**35 % Baumwolle**  
 ca. 215 g/m²



 **01 weiß / schwarz**

 **04 marine / weiß**

 **10 schwarz / rot**

 **87 hellgrün / schwarz**

**CLEAN DRESS – Industrewäsche geeignet!**



04



01

10

87





## UNISEX-KOCHJACKE 12/8790

- 6-Loch-Knopfreihe
- breite Umschlagmanschetten
- Ärmeltasche

Größen: 42 - 64

65 % Polyester  
35 % Baumwolle  
ca. 215 g/m<sup>2</sup>



**CLEAN DRESS** – Industriegewäsche geeignet!

- 01 weiß
- 10 schwarz
- 12 grau
- 21 bordeaux
- 67 dunkelrosa

## KUGELKNÖPFE

siehe S. 93



01

12

21



67

## KOCHJACKE 1/2 ARM 12/1094

- 6-Loch-Knopfreihe
- Ärmeltasche

Größen: 42 - 64

65 % Polyester  
35 % Baumwolle  
ca. 215 g/m<sup>2</sup>



**CLEAN DRESS** – Industriegewäsche geeignet!

- 01 weiß
- 10 schwarz
- 76 türkis
- 21 bordeaux



10

76

21

## BARETT-MÜTZE

02/2564

siehe S. 86



01



## KOCHJACKE 1/2 ARM 12/2542

- Druckknopfleiste
- Kontraststeppung am Kragen
- Ärmeltasche

Größen: 42 - 64

65 % Polyester  
35 % Baumwolle  
ca. 215 g/m²



- 01 weiß
- 10 schwarz
- 21 bordeaux

**CLEAN DRESS – Industriegewäsche geeignet!**



01



21

## KOCHJACKE 1/1 ARM 12/2679

- Verdeckte Druckknöpfe
- Paspel und Steppung in Kontrastfarbe
- Ärmeltasche
- Lüftungslöcher
- Rückenschlitze

Größen: XS - 3XL

50% Polyester  
50% Lyocell  
ca. 190 g/m²



TENCEL-Gewebe

**CLEAN DRESS –**  
Industriegewäsche geeignet!

- NEUE FARBE!**
- 1021 schwarz / bordeaux
  - 1029 schwarz / silbergrau
  - 1071 schwarz / champagner



1021  
NEUE  
FARBE!

1029  
NEUE  
FARBE!



1071





## UNISEX-KOCHJACKE 1/1 ARM

**12/5510**

Größen: 42 - 64

**12/5511**

Größen: 90 - 110

**12/5513 EXTRA LARGE**

Größen: 66 - 70

- breite Umschlagmanschetten
- mit aufgenähter Brusttasche

100 % Baumwolle Feinköper  
ca. 200 g/m²



○ 01 weiß

01

## UNISEX-KOCHJACKE 12/7710

Größen: 42 - 64

**12/7711**

Größen: 90 - 110

**12/7713 EXTRA LARGE**

Größen: 66 - 70

- mit 6-Loch-Knopfreihe
- Brusttasche

100 % Baumwolle Köper  
ca. 230 g/m²



○ 01 weiß

## KUGELKNÖPFE

siehe S. 93



01



01

## UNISEX-KOCHJACKE 12/6050

Größen: 44 - 60

### 12/6051

Größen: 90 - 110

- mit Brusttasche
- inkl. angenähter Knöpfe

**100 % Baumwolle Körper**  
ca. 200 g/m<sup>2</sup>



○ 01 weiß

## UNISEX-KOCHJACKE 1/2 ARM 12/5950

Größen: 42 - 64

### 12/5951

Größen: 90 - 110

- mit aufgenähter Brusttasche

**100 % Baumwolle Feinkörper**  
ca. 200 g/m<sup>2</sup>



○ 01 weiß



01





## DAMEN-KOCHJACKE 1/1 ARM 08/572

- taillenbetonte Form
- Teilungsnähte
- Ärmeltasche
- zweireihig mit 6-Loch-Knopfreihe

Größen: 34 - 54

**100 % Baumwolle Körper**  
ca. 210 g/m<sup>2</sup>



○ 01 weiß

### KUGELKNÖPFE

siehe S. 93

01

## DAMEN-KOCHJACKE 1/1 ARM

**08/26780**

Größen: 34 - 52

**08/26781**

Größen: 54 - 58

- 1 eingelassene Brusttasche
- verdeckte Druckknopfleiste
- Teilungsnähte vorne und hinten
- Lüftungslöcher
- Rückenschlitze

**40 % Baumwolle**  
**30 % Polyester**  
**30 % Elastomultiester**  
ca. 205 g/m<sup>2</sup>



○ 01 weiß

**STRETCH**



01



01

## DAMEN-KOCHJACKE 1/1 ARM 08/2518

- taillierte Form
- Teilungsnähte
- 6-Loch-Knopfreihe
- 1 Ärmeltasche

Größen: 34 - 54

65 % Polyester  
35 % Baumwolle  
ca. 190 g/m²



01 weiß



10 schwarz



21 bordeaux

**CLEAN DRESS** – Industriegewäsche geeignet!



10

21



01

## DAMEN-KOCHJACKE 1/2 ARM 08/2519

- taillierte Form
- Teilungsnähte
- 6-Loch-Knopfreihe
- 1 Ärmeltasche

Größen: 34 - 54

65 % Polyester  
35 % Baumwolle  
ca. 190 g/m²



01 weiß



10 schwarz



21 bordeaux

**CLEAN DRESS** – Industriegewäsche geeignet!



01

21



10



01

## UNISEX-KOCHJACKE 12/2840

- mit 6-Loch-Knopfreihe
- aufgenähter Brusttasche

Größen: 42 - 64

100 % Baumwolle Köper  
ca. 210 g/m<sup>2</sup>



○ 01 weiß

## KUGELKNÖPFE

siehe S. 93

BESONDERS  
PREISWERT!

## UNISEX-KOCHJACKE 1/2 ARM 12/5560

- mit aufgenähter Brusttasche
- 6-Loch-Knopfreihe

Größen: 42 - 64

100 % Baumwolle Feinköper  
ca. 210 g/m<sup>2</sup>



○ 01 weiß

BESONDERS  
PREISWERT!

01





**STRETCH**



**NEU!**

## DAMENHOSE 08/7890

Größen: 34 - 56

Schrittlänge: Gr. 38 = ca. 80 cm

### 08/7891 L

Größen: 34 - 56 L

Schrittlänge: Gr. 38 = ca. 88 cm

- Elastisches Rippstrickbündchen, innen mit Kordeltunnelzug
- 2 Seiten-, 1 Münz-, und 2 Gesäßtaschen
- imitierter Reißverschluss

**48% Baumwolle**

**48% Polyester**

**4% Elastolefin**

ca. 230 g/m<sup>2</sup>



**CLEAN DRESS – Industriegewäsche geeignet!**



**10 schwarz**

**10**

## DAMENHOSE 08/7900

Größen: 34 - 56

Schrittlänge: Gr. 38 = ca. 80 cm

### 08/7901 L

Größen: 34 - 56 L

Schrittlänge: Gr. 38 = ca. 88 cm

- Elastisches Rippstrickbündchen, innen mit Kordeltunnelzug
- 2 Seiten-, 1 Münz-, und 2 Gesäßtaschen
- strapazierfähiges Gewebe mit feinem Webstreifen
- imitierter Reißverschluss

**100% Baumwolle**

ca. 200 g/m<sup>2</sup>



**25 weiß / schwarz**

**NEU!**



**25**

**25**





## HERREN-SCHLUPFHOSE

**12/7950**

Größen: 44 - 60

**12/7951**

Größen: 90 - 110

- Elastisches Rippstrickbündchen, innen mit Kordeltunnelzug
- 2 Seiten-, 1 Münz-, und 2 Gesäßtaschen
- strapazierfähiges Gewebe mit feinem Webstreifen
- imitierter Reißverschluss

**100 % Baumwolle**  
ca. 200 g/m<sup>2</sup>



25 weiß / schwarz



## HERREN-SCHLUPFHOSE 12/7960

Größen: 44 - 60

**12/7961**

Größen: 90 - 110

- Elastisches Rippstrickbündchen, innen mit Kordeltunnelzug
- 2 Seiten-, 1 Münz-, und 2 Gesäßtaschen
- imitierter Reißverschluss

**48% Baumwolle**  
**48% Polyester**  
**4% Elastolefin**  
ca. 230 g/m<sup>2</sup>



**CLEAN DRESS – Industriegewäsche geeignet!**



10 schwarz



**STRETCH**





25



## UNISEX-KOCH-/ BÄCKERHOSE 12/6940

- Rundumgummizug mit Kordelband
- 2 Seitentaschen
- 1 Gesäßtasche

Größen: XS - 3XL

100 % Baumwolle  
ca. 220 g/m<sup>2</sup>



25 schwarz / weiß-pepita



25

## UNISEX-JEANS-KOCHHOSE 12/1380

· chlorecht

Herrengößen: 42 - 60

100 % Baumwolle  
ca. 230 g/m<sup>2</sup>



25 schwarz / weiß-pepita



25



25





05



25

## UNISEX-KOCH-/ BÄCKERHOSE 12/5350

Größen: 42 - 64

### 12/5351

Größen: 90 - 110

### 12/5352

Größen: 25 - 28

### 12/5353

Größen: 66 - 70

- für Damen und Herren
- Bund mit Dehnzone
- zwei Seitentaschen
- eine Gesäßtasche
- Schlitzreißverschluss
- kochfest und chlorecht

100 % Baumwolle Körper  
ca. 260 g/m<sup>2</sup>



05 blau / weiß-hahnentritt



25 schwarz / weiß-pepita



CLEAN DRESS – Industrewäsche geeignet!

## UNISEX-KOCH-/ BÄCKERHOSE 12/5550

Größen: 42 - 64

### 12/5551

Größen: 90 - 110

- Markenqualität
- für Damen und Herren
- Bund mit Dehnzone
- zwei Seitentaschen
- Schlitzreißverschluss
- chlorecht

100 % Baumwolle Körper  
ca. 230 g/m<sup>2</sup>



25 schwarz / weiß-pepita



25



25

KOCH





## UNISEX-HOSE 12/8800

Größen: 42 - 64

### 12/8801

Größen: 90 - 114

### 12/8802

Größen: 25 -28

- Spezialgewebe
- kochfest und chlorecht

65 % Polyester  
35 % Baumwolle  
ca. 250 g/m<sup>2</sup>



**CLEAN DRESS** – Industriegewäsche geeignet!



25 schwarz / weiß-pepita



## DAMEN KOCH-/ BÄCKERHOSE 08/7220

Größen: 34 - 56

Schrittlänge: Gr. 38 = ca. 80 cm

### 08/7221 L

Größen: 34 - 56L

Schrittlänge: Gr. 38 = ca. 88 cm

- 2 Seiten- und 2 Gesäßtaschen
- Strickbund mit Kordelzug

100 % Baumwolle Köper  
ca. 260 g/m<sup>2</sup>



25 schwarz / weiß-pepita

**STRETCH**

**Classic-Style**





Classic-Style



29

29

## DAMENHOSE 08/7390

- elastisches Rippstrickbündchen innen mit Kordeltunnelzug
- 2 Seiten-, 1 Münz-, 2 Gesäßtaschen
- 2 Schenkeltaschen, eine mit aufgesetzter Stift- und Handytasche
- imitierter Reißverschluss

Größen: 32 - 54  
Schrittlänge: ca. 80 cm

65 % Polyester  
35 % Baumwolle  
ca. 215 g/m<sup>2</sup>



01

10

64

87

- 01 weiß
- 10 schwarz
- 29 silbergrau
- 64 beere
- 87 hellgrün

## KOCH-/ BÄCKERHOSE 12/7460

- Bund mit Dehnzone
- 2 Seiten- und 2 Gesäßtaschen
- 2 eingelassene Schenkeltaschen mit Klettverschluss

Größen: 42 - 64

100 % Baumwolle Köper  
ca. 260 g/m<sup>2</sup>



CLEAN DRESS – Industrierwäsche geeignet!

25 schwarz / weiß-pepita



25



25

25







Classic-Style

## DAMENHOSE 08/7550

- Rundumgummiband mit Kordeldurchzug
- 2 Seitentaschen
- sehr leichtes Gewebe

Größen: 32 - 50  
Schrittlänge: ca. 80 cm

50% Polyester  
50% Lyocell  
ca. 190 g/m<sup>2</sup>

TENCEL-Gewebe



- 01 weiß  
● 10 schwarz



elastischer Bund

normale Hüftweite

gerades Hosenbein

## DAMEN KOCHHOSE 08/290

- 2 Eingrifftaschen
- 2 Gesäßtaschen
- Gürtelschlaufen

Größen: 34 - 52  
Schrittlänge: ca. 82 cm

100 % Baumwolle  
ca. 230 g/m<sup>2</sup>



25 schwarz / weiß-pepita





10

10

**STRETCH**



## DAMEN-SERVICEHOSE 08/1280

- 2 Eingrifftaschen vorne
- 2 Gesäßtaschen
- Bund seitlich mit Dehnzone
- strapazierfähiges Stretchgewebe

Größen: 34 - 56  
Schrittlänge ca. 80 cm

**48 % Baumwolle**  
**48 % Polyester**  
**4 % Elastolefin**  
**ca. 230 g/m<sup>2</sup>**



**CLEAN DRESS – Industrierwäsche geeignet!**

● 10 schwarz



## KOCH-/BÄCKERHOSE 08/609

- mit Rundumgummizug
- zwei Seitentaschen
- chlorecht

Größen: S - XXL

**100 % Baumwolle Köper**  
**260 g/m<sup>2</sup>**



25 schwarz / weiß-pepita



25

## HERREN-SCHLUPFHOSE 12/7470

- Elastisches Rippstrickbündchen mit Kordeltunnelzug
- 2 Seiten-, 1 Münz-, und 2 Gesäßtaschen
- 2 Schenkeltaschen, eine mit aufgesetzter Stift- und Handytasche
- imitierter Reißverschluss

Größen: XS - 3XL

**65 % Polyester**  
**35 % Baumwolle**  
 ca. 215 g/m<sup>2</sup>



- 10 schwarz
- 29 silbergrau



29



29



10

## UNISEX-KOCH-/BÄCKERHOSE 12/5730

Größen: 42 - 64

### 12/5731

Größen: 90 - 110

- Bund mit Dehnzone
- zwei Seitentaschen
- 1 Gesäßtasche
- Schlitzreißverschluss

**100 % Baumwolle**  
 ca. 230 g/m<sup>2</sup>



● 25 schwarz / weiß-pepita



25



25





## KOCH-/ SERVICEHOSE 12/6470

Größen: 42 - 60

### 12/6471

Größen: 90 - 110

- kochfest und chlorecht
- strapazierfähiges Gewebe mit feinem Webstreifen
- Bund mit Gürtelschlaufen
- Schlitzreißverschluss
- 2 Eingrifftaschen
- 1 Gesäßtasche

100 % Baumwolle  
ca. 215 g/m²



CLEAN DRESS – Industrierwäsche geeignet!



25 schwarz / weiß

## CARGO-HOSE 12/7520

Größen: 42 - 60

### 12/7521

Größen: 90 - 110

### 12/7522

Größen: 25 - 28

- mit zwei Schenkeltaschen
- 1 Gesäßtasche und zwei Eingrifftaschen
- Schlitzreißverschluss
- Gürtelschlaufen
- Dehnbund

65 % Polyester  
35 % Baumwolle  
ca. 215 g/m²



CLEAN DRESS – Industrierwäsche geeignet!

10 schwarz

10



10



## HERRENHOSE 12/5740

- mit verdecktem, komfortablem Dehnbund
- 2 Stecktaschen
- 1 Gesäßtasche mit Knopf
- ohne Bügelfalte

Größen: 42 - 60

**65 % Polyester**  
**35 % Baumwolle**  
 ca. 215 g/m<sup>2</sup>



**CLEAN DRESS – Industrierwäsche geeignet!**



10 schwarz



10



10

## HERREN-SERVICEHOSE 12/1290

- 2 Eingrifftaschen vorne
- 2 Gesäßtaschen
- Bund seitlich mit komfortabler Dehnzone
- strapazierfähiges Stretchgewebe

Größen: 44 - 58

**48 % Baumwolle**  
**48 % Polyester**  
**4 % Elastolefin**  
 ca. 230 g/m<sup>2</sup>



**CLEAN DRESS – Industrierwäsche geeignet!**



10 schwarz

**STRETCH**

CHLORECHT



KOCHFEST



10



10

## UNISEX-SCHLUPFHOSE 12/2370

- 2 Seitentaschen
- 1 Schenkeltasche mit aufgesetzter Handytasche mit Patte
- 1 Gesäßtasche
- Rundungummizug

Größen: XS - 3XL

**65 % Polyester**  
**35 % Baumwolle**  
 ca. 215 g/m<sup>2</sup>



- 01 weiß
- 10 schwarz
- 04 marine



01



01



## UNISEX-SCHLUPFHOSE 12/6950

- Rundungummi-Bund mit innenliegendem Kordelzug
- 2 Seitentaschen
- 1 Gesäßtasche

Größen: XS - 3XL

**65 % Polyester**  
**35 % Baumwolle**  
 ca. 215 g/m<sup>2</sup>



- 01 weiß
- 10 schwarz

**CLEAN DRESS – Industrierwäsche geeignet!**



10



01



01





NEU!

## DAMENHOSE 08/7810

- mit Rundumgummizug
- 2 imitierte Seitentaschen
- 2 aufgesetzte Gesäßtaschen
- schmales Hosenbein

Größen: 34 - 50  
Schrittlänge: ca. 80 cm



normale Leibhöhe  
normale Hüftweite  
schmales Bein

STRETCH

72% Baumwolle  
23% Polyamid  
5% Elastolefin  
ca. 270 g/m<sup>2</sup>



Slim-Style

○ 01 weiß

● 10 schwarz

01



01



10



10

## 3/4 DAMENHOSE 08/7870

- mit Rundumgummizug
- 2 imitierte Seitentaschen
- 2 aufgesetzte Gesäßtaschen
- schmales Hosenbein

Größen: 34 - 50  
Schrittlänge: ca. 52 cm

72% Baumwolle  
23% Polyamid  
5% Elastolefin  
ca. 270 g/m<sup>2</sup>



normale Leibhöhe  
normale Hüftweite  
schmales Bein

STRETCH

Slim-Style

○ 01 weiß

● 10 schwarz

01



01



10



10



NEU!

## DAMENBLUSE 1/1 ARM 08/2424

- Bluse mit erstklassigem Tragekomfort
- exzellente Farbechtheit
- Teilungsnähte exzellente Farbechtheit
- hervorragende Passform

**STRETCH**

CHLORECHT



Größen: 34 - 56  
Länge: Gr. 38 = ca. 70 cm

49 % Baumwolle  
49 % Polyester  
2 % Elastolefin  
ca. 125 g/m<sup>2</sup>

EOL-Stretch

- 01 weiß
- 05 hellblau
- 10 schwarz
- 39 chocolate



01

39



05



10

## DAMENBLUSE 1/2 ARM 08/1236

- Bluse mit erstklassigem Tragekomfort
- exzellente Farbechtheit
- Teilungsnähte
- hervorragende Passform

Größen: 34 - 56  
Länge: Gr. 38 = ca. 70 cm

49 % Polyester  
49 % Baumwolle  
2 % Elastolefin  
ca. 125 g/m<sup>2</sup>



**STRETCH**

CHLORECHT



- 01 weiß
- 05 hellblau
- 10 schwarz
- 39 chocolate



01

05

39



10



## DAMENBLUSE 3/4 ARM 08/1237

- Bluse mit erstklassigem Tragekomfort
- exzellente Farbechtheit
- Teilungsnähte
- hervorragende Passform

Größen: 34 - 56  
Länge: Gr. 38 = ca. 70 cm

**49 % Baumwolle**  
**49 % Polyester**  
**2 % Elastolefin**  
**ca. 125 g/m<sup>2</sup>**



- 01 weiß**
- 05 hellblau**
- 10 schwarz**
- 39 chocolate**



## DAMEN-BLUSE 3/4 ARM 08/216

- pflegeleicht
- Ärmel in praktischer 3/4 Länge
- 1 Brusttasche
- Seitenschlitze
- Ärmelabschluss mit Schlitz

Größen: XS - 3XL

**100 % Baumwolle**  
**ca. 125 g/m<sup>2</sup>**



- 01 weiß**





## DAMENBLUSE 1/2 ARM 08/2440

- Ärmelabschluss mit Lasche
- Streifengewebe
- Teilungsnähte

Größen: 34 - 54

Länge: Gr. 38 = ca. 67 cm

**50 % Baumwolle**  
**50 % Polyester**  
 ca. 125 g/m<sup>2</sup>



02 weiß / rot



05 weiß / blau



10 weiß / schwarz



02

05



10



10

## DAMENBLUSE 1/1 ARM 08/2445

- Ärmel mit Krempelfunktion
- Streifengewebe
- Teilungsnähte

Größen: 34 - 54

Länge: Gr. 38 ca. 67 cm

**50 % Baumwolle**  
**50 % Polyester**  
 ca. 125 g/m<sup>2</sup>



02 weiß / rot



05 weiß / blau



10 weiß / schwarz



05

10



02

02





## HERRENHEMD 1/1 ARM 12/1239

- Hemd mit erstklassigem Tragekomfort
- exzellente Farbechtheit
- 1 Brusttasche
- hervorragende Passform



Größen: 37/38 - 45/46  
Länge: Gr. 39/40 = ca. 80 cm

49 % Polyester  
49 % Baumwolle  
2 % Elastolefin  
ca. 125 g/m<sup>2</sup>



- 01 weiß
- 05 hellblau
- 10 schwarz
- 39 chocolate



05

10

39

## HERRENHEMD 1/2 ARM 12/1238

- Hemd mit erstklassigem Tragekomfort
- exzellente Farbechtheit
- 1 Brusttasche
- hervorragende Passform

Größen: 37/38 - 45/46  
Länge: Gr. 39/40 = ca. 80 cm

49 % Polyester  
49 % Baumwolle  
2 % Elastolefin  
ca. 125 g/m<sup>2</sup>



05



01

10

39

- 01 weiß
- 05 hellblau
- 10 schwarz
- 39 chocolate





SHIRTS

NEU!

**UNISEX-POLO**  
**1/2 ARM 08/2742**

Seite 37





NEU!



6976


## UNISEX-POLO 1/2 ARM 08/2741


- Kragen und Knopfleiste in Kontrastfarbe
- hoher Tragekomfort
- Seitenschlitze

Größen: XS - 3XL

50 % Baumwolle  
50 % Polyester  
ca. 220 g/m<sup>2</sup>



 6936 grau melange / fuchsia

 6976 grau melange / türkis



6936

## UNISEX-POLO 1/2 ARM 08/2743

- Kragen und Knopfleiste in Kontrastfarbe grau
- **2 verstärkte Seitentaschen**
- Seitenschlitze

Größen: XS - 3XL

50 % Baumwolle  
50 % Polyester  
ca. 220 g/m<sup>2</sup>



 0112 weiß / grau

 2912 silbergrau / grau

 18712 hellgrün / grau

 7612 türkis / grau



0112

2912

18712

NEU!



7612

## UNISEX-POLO 1/2 ARM 08/2742

- Ärmelsaum, Kragen und Knopfleiste in Kontrastfarbe silbergrau
- hoher Tragekomfort
- Seitenschlitze

Größen: XS - 3XL

50% Baumwolle  
50% Polyester  
ca. 220 g/m²



 0129 weiß / silbergrau

 0429 marine / silbergrau

 1229 grau / silbergrau

 6429 beere / silbergrau

NEU!

6429



0129

0429

1229

## UNISEX-SWEATSHIRT 1/1 ARM 10/882

- Rundhals
- innen aufgerauht

Größen: XS - 3XL


50 % Baumwolle  
50 % Polyester  
ca. 280 g/m²



 01 weiß

 02 rot

 04 marine

 07 königsblau

 10 schwarz

 29 silbergrau

 64 beere

 76 türkis

NEU!



01

04

07

10

29

64

76

02





0504

## UNISEX-POLO 1/2 ARM 08/2637

- Kragen-Innenband und Knopfleiste in Kontrastfarbe
- aus Stretch-Gewebe
- hoher Tragekomfort

Größen: XS - 3XL

95 % Baumwolle  
5 % Elasthan  
ca. 220 g/m<sup>2</sup>



- 0129 weiß / silbergrau
- 2912 silbergrau / grau
- 1029 schwarz / silbergrau
- 0504 hellblau / marine
- 7504 petrol / marine
- 0210 rot / schwarz
- 6421 beere / bordeaux



0129

2912

1029

7504

0210

6421

## UNISEX-POLO 1/1 ARM 08/2638

- Kragen-Innenband und Knopfleiste in Kontrastfarbe
- aus Stretch-Gewebe
- hoher Tragekomfort

Größen: XS - 3XL

95 % Baumwolle  
5 % Elasthan  
ca. 220 g/m<sup>2</sup>



- 0129 weiß / silbergrau
- 2912 silbergrau / grau
- 1029 schwarz / silbergrau
- 0504 hellblau / marine
- 7504 petrol / marine
- 0210 rot / schwarz
- 6421 beere / bordeaux



0210



0129

2912

1029

0504

7504

6421





## UNISEX-POLO-SHIRT 1/2 ARM 08/241

- gekämmte Baumwolle
- moderner Schnitt
- Seitenschlitze
- Brusttasche
- pflege- und bügelleicht

Größen: XS - 3XL

50 % Baumwolle  
50 % Polyester  
ca. 220 g/m²



SUPER WASH BIS 60°



01 02 04 05 07 08 09 10

NEUE FARBE!  
NEUE FARBE!



12 14 18 21 22 36 64 66

NEUE FARBE!  
NEUE FARBE!



67 74 75 76 84 88 185 187

- |                               |                               |
|-------------------------------|-------------------------------|
| 01 weiß                       | 36 fuchsia <b>NEUE FARBE!</b> |
| 02 rot                        | 64 beere                      |
| 04 marine                     | 66 rosa                       |
| 05 hellblau                   | 67 dunkelrosa                 |
| 07 königsblau                 | 74 sand                       |
| 08 gärtnergrün                | 75 petrol                     |
| 09 toffee                     | 76 türkis                     |
| 10 schwarz                    | 81 mango                      |
| 12 grau                       | 84 pflaume <b>NEUE FARBE!</b> |
| 14 mint                       | 88 bottle green               |
| 18 gelb                       | 185 limette                   |
| 21 bordeaux                   | 187 hellgrün                  |
| 22 flieder <b>NEUE FARBE!</b> |                               |

### UNISEX-GRÖSSEN IN DAMENGROSSEN

XS	S	M	L	XL	XXL	3XL
32 34	36 38	40 42	44 46	48 50	52 54	56 58

### UNISEX-GRÖSSEN IN HERRENGROSSEN

XS	S	M	L	XL	XXL	3XL
40 42	44 46	48 50	52 54	56 58	60 62	64 66

## UNISEX-POLO 1/2 ARM 08/2515

- gekämmte Baumwolle
- leicht tailliert
- ohne Brusttasche
- Seitenschlitze
- pflege- und bügelleicht

Größen: XS - 3XL

50 % Baumwolle  
50 % Polyester  
ca. 220 g/m²



SUPER WASH BIS 60°

29



01

02

04

05

**NEUE  
FARBE!**



07

08

10

64

**NEUE  
FARBE!**



75

76

81

187

**NEUE  
FARBE!**

**NEUE  
FARBE!**

- 01 weiß
- 02 rot
- 04 marine
- 05 hellblau **NEUE FARBE!**
- 07 königsblau
- 08 gärtnergrün **NEUE FARBE!**
- 10 schwarz
- 29 silbergrau
- 64 beere
- 75 petrol **NEUE FARBE!**
- 76 türkis
- 81 mango
- 187 hellgrün **NEUE FARBE!**



64

## UNISEX-T-SHIRT 08/2447

· Rundhals

Größen: XS - 3XL

100 % Baumwolle

ca. 180 g/m²



01

02

04

05

**NEUE  
FARBE!**



07

08

10

29

**NEUE  
FARBE!**



75

76

81

187

**NEUE  
FARBE!**

**NEUE  
FARBE!**

-  01 weiß
-  02 rot
-  04 marine
-  05 hellblau **NEUE FARBE!**
-  07 königsblau
-  08 gärtnergrün **NEUE FARBE!**
-  10 schwarz
-  29 silbergrau
-  64 beere
-  75 petrol **NEUE FARBE!**
-  76 türkis
-  81 mango
-  187 hellgrün **NEUE FARBE!**





01

## UNISEX-T-SHIRT 08/2448

· V-Ausschnitt

Größen: XS - 3XL

100 % Baumwolle  
ca. 180 g/m<sup>2</sup>



○ 01 weiß

## DAMEN-SHIRT 3/4 ARM 08/2529

· Rundhals  
· taillierte Form

Größen: XS - XXL

95 % Baumwolle  
5 % Elasthan  
ca. 160 g/m<sup>2</sup>



○ 01 weiß



01



## UNISEX-POLO-SHIRT 1/1 ARM 08/841

Größen: XS - 3XL

50 % Baumwolle  
50 % Polyester  
ca. 220 g/m<sup>2</sup>



SUPER WASH BIS 60°

- 01 weiß
- 02 rot
- 04 marine
- 07 königsblau
- 08 gärtnergrün
- 10 schwarz
- 18 gelb
- 21 bordeaux



21

## UNISEX-POLO-SHIRT 08/2516

- 1/2 Arm
- mit Druckknopfverschluss (geeignet für Lebensmittelbranche)
- ohne Brusttasche
- gekämmte Baumwolle
- Seitenschlitze
- pflege- und bügelleicht
- gemäß HACCP-Norm 10524 : 2004

Größen: XS - 3XL

50 % Baumwolle  
50 % Polyester  
ca. 220 g/m<sup>2</sup>



- 01 weiß

*HACCP*



01

## DAMEN-SOFTSHELLJACKE 10/1145

- gewebtes Stretch-Softshell-Material
- dauerhaft wasserabweisend
- winddicht
- 2 Zip-Seitentaschen

Größen: 36 - 46

**96 % Polyester**  
**4 % Elasthan**  
 ca. 270 g/m<sup>2</sup>



- 04 marine
- 10 schwarz



04



10

## HERREN-SOFTSHELLJACKE 10/1146

- gewebtes Stretch-Softshell-Material
- dauerhaft wasserabweisend
- winddicht
- 2 Zip-Seitentaschen

Größen: S - 3XL

**96 % Polyester**  
**4 % Elasthan**  
 ca. 270 g/m<sup>2</sup>



- 04 marine
- 10 schwarz



04



10



## DAMEN-SOFTSHELLWESTE 10/1045

- gewebtes Stretch-Softshell-Material
- dauerhaft wasserabweisend
- winddicht
- 2 Zip-Seitentaschen

Größen: 36 - 46

**96 % Polyester**  
**4 % Elasthan**  
 ca. 270 g/m²



- 04 marine
- 10 schwarz



10



10



04

## HERREN-SOFTSHELLWESTE 10/1046

- gewebtes Stretch-Softshell-Material
- dauerhaft wasserabweisend
- winddicht
- 2 Zip-Seitentaschen

Größen: S - 3XL

**96 % Polyester**  
**4 % Elasthan**  
 ca. 270 g/m²



- 04 marine
- 10 schwarz



10



04



04

## DAMEN-FLEECEJACKE 10/2475

- eingesetzte Ärmel
- seitliche Zip-Taschen
- Kordelzug mit Stoppern am Bund
- leicht tailliert

Größen: XS - XXL

100 % Polyester  
ca. 320 g/m<sup>2</sup>



04 marine

10 schwarz



10

## HERREN-FLEECEJACKE 10/2476

- seitliche Zip-Taschen
- Kordelzug
- mit Stoppern am Bund

Größen: XS - 4XL

100 % Polyester  
ca. 320 g/m<sup>2</sup>



04 marine

10 schwarz



10



04



01

## DAMEN-FLEECEJACKE 1/1 ARM 08/2662

- Reißverschluss
- 2 Seitentaschen mit Reißverschluss

Größen: XS - 3XL

100 % Polyester  
ca. 260 g/m<sup>2</sup>



01 weiß



38 anthrazit



75 petrol



38

75

## HERREN-FLEECEJACKE 1/1 ARM 12/2665

- Reißverschluss
- 2 Seitentaschen mit Reißverschluss

Größen: XS - 3XL

100 % Polyester  
ca. 260 g/m<sup>2</sup>



01 weiß



38 anthrazit



75 petrol



01

75



38



## DAMEN-FLEECEWESTE 10/2473

- seitliche Zip-Taschen
- Kordelzug mit Stoppern am Bund
- leicht tailliert

Größen: XS - XXL

100 % Polyester  
ca. 320 g/m<sup>2</sup>



04 marine

10 schwarz



10



04

## HERREN-FLEECEWESTE 10/2474

- seitliche Zip-Taschen
- Kordelzug mit Stoppern am Bund

Größen: XS - XXL

100 % Polyester  
ca. 320 g/m<sup>2</sup>



04 marine

10 schwarz



04



10





# SCHÜRZEN/ ZUBEHÖR

**DAMENBLUSE**  
**1/1 ARM 08/2424**

Seite 31

NEU!

**LATZSCHÜRZE**  
**11/2786**  
Seite 56





01

## VORBINDER 02/122

ca. 45 x 80 cm (Länge x Breite)

100 % Baumwolle Körper

ca. 210 g/m<sup>2</sup>

**02/759\*** (VE 60 Stk.)

45 x 75 cm (Länge x Breite)



01 weiß

**\*PREIS/  
LEISTUNG**

## VORBINDER 02/645

ca. 60 x 80 cm (Länge x Breite)

100 % Baumwolle Körper

ca. 210 g/m<sup>2</sup>

**02/542\*** (VE 50 Stk.)

ca. 60 x 80 cm (Länge x Breite)

Linon

ca. 155 g/m<sup>2</sup>

**02/541\*** (VE 60 Stk.)

60 x 80 cm



01 weiß

**\*PREIS/  
LEISTUNG**



01





01

## VORBINDER 02/151

ca. 80 x 100 cm (Länge x Breite)

100 % Baumwolle Köper

ca. 230 g/m<sup>2</sup>



○ 01 weiß

## VORBINDER 02/114

ca. 80 x 80 cm (Länge x Breite)

100 % Baumwolle Köper

ca. 210 g/m<sup>2</sup>



○ 01 weiß



01

## LATZSCHÜRZE 02/796

ca. 110 cm x 80 cm (Länge x Breite)

100 % Baumwolle Linon

ca. 155 g/m<sup>2</sup>



○ 01 weiß



01

## LATZSCHÜRZE 02/145

ca. 80 cm x 80 cm (Länge x Breite)

**100 % Baumwolle Körper**  
ca. 220 g/m<sup>2</sup>

VE = 50 Stück



☐ 01 weiß



01

## SCHUTZSCHÜRZE 07/505

· 60 my (1 Pack = Inh.: 50 Stück)

ca. 120 x 75 cm (Länge x Breite)

**100 % Polyäthylen**

☐ 01 weiß

01

## LATZSCHÜRZE 02/685

ca. 100 cm x 80 cm (Länge x Breite)

**100 % Baumwolle Körper**  
ca. 210 g/m<sup>2</sup>



☐ 01 weiß



01



2110



## LATZSCHÜRZE 11/2785

- verstellbares Trägerband mittels Tunnelzug
- 1 große Tasche

ca. 100 cm lang  
ca. 75 cm breit

65% Polyester  
35% Baumwolle  
ca. 215 g/m<sup>2</sup>



- 1002 schwarz / rot
- 1021 schwarz / bordeaux
- 2110 bordeaux / schwarz
- 8910 apfelgrün / schwarz



1002

1021

8910

## LATZSCHÜRZE 11/2787

- mit schöner Einstickung

ca. 100 cm lang  
ca. 75 cm breit

65% Polyester  
35% Baumwolle  
ca. 215 g/m<sup>2</sup>



- 01 weiß
- 04 marine
- 10 schwarz
- 67 dunkelrosa



04



01

10

67

04





## VORBINDER 11/2783

- 1 große Tasche mit aufgesetzter Handy- und Stifttasche
- Stoffbänder

ca. 60 x 80 cm (Länge x Breite)

65% Polyester  
35% Baumwolle  
ca. 215 g/m<sup>2</sup>



1202 grau / rot



1221 grau / bordeaux

NEU!

1221



1202

## VORBINDER 11/2784

- 1 große Tasche mit aufgesetzter Handy- und Stifttasche
- Bindebänder aus Oberstoff

ca. 80 x 100 cm (Länge x Breite)

65% Polyester  
35% Baumwolle  
ca. 215 g/m<sup>2</sup>



1202 grau / rot



1221 grau / bordeaux

NEU!



1202



1221

## VORBINDER 11/2781

- 2 große Taschen
- Stoffbund und Stoffbänder

ca. 80 x 100 cm (Länge x Breite)

100% Baumwolle  
ca. 215 g/m<sup>2</sup>



NEU!

2510 schwarz-weiß / schwarz

2584 schwarz-weiß / pflaume

2584



2510

## VORBINDER 11/2780

- 2 große Taschen
- Stoffbund und Stoffbänder

ca. 60 x 80 cm (Länge x Breite)

100% Baumwolle  
ca. 215 g/m<sup>2</sup>



2510 schwarz-weiß / schwarz

2584 schwarz-weiß / pflaume

NEU!



2510



2584



## LATZSCHÜRZE 11/502

- mit 1 aufgesetzter Tasche und verstellbarem Druckknopfverschluß am Trägerband
- 1 Brust-Stifttasche
- kochfest + chlorecht

ca. 90 cm lang  
ca. 75 cm breit

**100 % Baumwolle**  
**ca. 215 g/m<sup>2</sup>**



 **25 schwarz / weiß**



## LATZSCHÜRZE 11/2786

- modische Latzschürze im Jeans-Style
- **auch als Vorbinder einsetzbar**
- mit diversen Taschen und Nieten

ca. 85 cm lang  
ca. 95 cm breit

**65% Polyester**  
**35% Baumwolle**  
**ca. 300 g/m<sup>2</sup>**



-  **10 schwarz**
-  **82 hellgrau**



82

82

10





## VORBINDER 11/262

· Bindebänder aus Oberstoff

ca. 60 x 80 cm (Länge x Breite)

65 % Polyester  
35 % Baumwolle  
ca. 215 g/m²



CLEAN DRESS – Industriewäsche geeignet!

- |                  |                  |
|------------------|------------------|
| ○ 01 weiß        | ● 21 bordeaux    |
| ● 02 rot         | ● 22 flieder     |
| ● 03 orange      | ● 29 silbergrau  |
| ● 04 marine      | ● 67 dunkelrosa  |
| ● 07 königsblau  | ● 74 sand        |
| ● 08 gärtnergrün | ● 75 petrol      |
| ● 09 toffee      | ● 76 türkis      |
| ● 10 schwarz     | ● 81 mango       |
| ● 12 grau        | ● 88 bottlegreen |
| ● 18 gelb        | ● 89 apfelgrün   |



01 02 03 04 07 08 09 10 12 18



21 22 29 67 74 75 76 81 88 89



## VORBINDER „DE LUXE“ 11/435

· Stoffbund und Stoffbänder

ca. 80 x 100 cm (Länge x Breite)

65 % Polyester  
35 % Baumwolle  
ca. 215 g/m<sup>2</sup>



**CLEAN DRESS** – Industriewäsche geeignet!

- |                |                |
|----------------|----------------|
| 01 weiß        | 21 bordeaux    |
| 02 rot         | 22 flieder     |
| 03 orange      | 29 silbergrau  |
| 04 marine      | 67 dunkelrosa  |
| 07 königsblau  | 74 sand        |
| 08 gärtnergrün | 75 petrol      |
| 09 toffee      | 76 türkis      |
| 10 schwarz     | 81 mango       |
| 12 grau        | 88 bottlegreen |
| 18 gelb        | 89 apfelgrün   |



01 02 03 04 07 08 09 10 12 18



21 22 29 67 74 75 76 81 88 89



## BISTROSCHÜRZE „DE LUXE“ 11/153

- mit Gehschlitz
- Stoffbund und Stoffbänder

ca. 100 x 100 cm (Länge x Breite)

65 % Polyester  
35 % Baumwolle  
ca. 215 g/m<sup>2</sup>



- |                  |                 |
|------------------|-----------------|
| ○ 01 weiß        | ● 10 schwarz    |
| ● 02 rot         | ● 18 gelb       |
| ● 04 marine      | ● 21 bordeaux   |
| ● 07 königsblau  | ● 29 silbergrau |
| ● 08 gärtnergrün | ● 74 sand       |
| ● 09 toffee      | ● 89 apfelgrün  |



01

02

04

07

08

09



10

18

21

29

74

89





## BISTROSCHÜRZE „DE LUXE“ 11/289

· Stoffbund und Stoffbänder

ca. 100 x 100 cm (Länge x Breite)

65 % Polyester  
35 % Baumwolle  
ca. 215 g/m<sup>2</sup>



CLEAN DRESS – Industrielwäsche geeignet!

- |                  |                  |
|------------------|------------------|
| ○ 01 weiß        | ● 21 bordeaux    |
| ● 02 rot         | ● 22 flieder     |
| ● 03 orange      | ● 29 silbergrau  |
| ● 04 marine      | ● 67 dunkelrosa  |
| ● 07 königsblau  | ● 74 sand        |
| ● 08 gärtnergrün | ● 75 petrol      |
| ● 09 toffee      | ● 76 türkis      |
| ● 10 schwarz     | ● 81 mango       |
| ● 12 grau        | ● 88 bottlegreen |
| ● 18 gelb        | ● 89 apfelgrün   |



01      02      03      04      07      08      09      10      12      18



21      22      29      67      74      75      76      81      88      89



## LATZSCHÜRZE 11/473

- Nackenband verstellbar
- vielfache Kombinationsvarianten
- Universalgröße

ca. 75 cm lang  
ca. 71 cm breit

**65 % Polyester**  
**35 % Baumwolle**  
ca. 215 g/m<sup>2</sup>



**CLEAN DRESS – Industriewäsche geeignet!**

- |                  |                  |
|------------------|------------------|
| ○ 01 weiß        | ● 21 bordeaux    |
| ● 02 rot         | ● 22 flieder     |
| ● 04 marine      | ● 29 silbergrau  |
| ● 07 königsblau  | ● 75 petrol      |
| ● 08 gärtnergrün | ● 76 türkis      |
| ● 10 schwarz     | ● 81 mango       |
| ● 12 grau        | ● 88 bottlegreen |
| ● 18 gelb        |                  |





## LATZSCHÜRZE 11/529

- mit Tasche und verstellbarem Druckknopfverschluss am Trägerband
- Universalgröße

ca. 100 cm lang  
ca. 75 cm breit

65 % Polyester  
35 % Baumwolle  
ca. 215 g/m<sup>2</sup>



**CLEAN DRESS – Industriewäsche geeignet!**

- |                  |                  |
|------------------|------------------|
| ○ 01 weiß        | ● 22 flieder     |
| ● 02 rot         | ● 29 silbergrau  |
| ● 04 marine      | ● 67 dunkelrosa  |
| ● 07 königsblau  | ● 74 sand        |
| ● 08 gärtnergrün | ● 75 petrol      |
| ● 09 toffee      | ● 76 türkis      |
| ● 10 schwarz     | ● 81 mango       |
| ● 12 grau        | ● 88 bottlegreen |
| ● 18 gelb        | ● 89 apfelgrün   |
| ● 21 bordeaux    |                  |



01 02 04 07 08 09 10 12 18



21 22 29 67 74 75 76 81 88 89





02

## BISTROSCHÜRZE 11/2520

- 2 große Taschen
- Bindebänder aus Oberstoff

ca. 60 x 80 cm (Länge x Breite)

65 % Polyester  
35 % Baumwolle  
ca. 215 g/m<sup>2</sup>



- ☐ 01 weiß
- ☒ 02 rot
- ☐ 04 marine
- ☐ 07 königsblau
- ☐ 10 schwarz

## BISTROSCHÜRZE 11/2521

- 2 große Taschen
- Bindebänder aus Oberstoff

ca. 80 x 100 cm (Länge x Breite)

65 % Polyester  
35 % Baumwolle  
ca. 215 g/m<sup>2</sup>



- ☐ 01 weiß
- ☒ 02 rot
- ☐ 04 marine
- ☐ 10 schwarz



04



18

## 3-FACH TASCHENSCHÜRZE 11/155

· verstellbares Trägerband

ca. 65 cm lang

ca. 74 cm breit

**65 % Polyester**  
**35 % Baumwolle**  
ca. 215 g/m<sup>2</sup>



- |                  |                  |
|------------------|------------------|
| ○ 01 weiß        | ● 10 schwarz     |
| ● 02 rot         | ● 18 gelb        |
| ● 04 marine      | ● 21 bordeaux    |
| ● 07 königsblau  | ● 74 sand        |
| ● 08 gärtnergrün | ● 88 bottlegreen |
| ● 09 toffee      |                  |

## LATZSCHÜRZE 11/2522

- 2 Taschen mit Kontraststeppung
- Nackenband durch Schnallenverschluss regulierbar

Länge: ca. 100 cm

Breite: ca. 75 cm

**65 % Polyester**  
**35 % Baumwolle**  
ca. 215 g/m<sup>2</sup>



1002

1021

1029

1049

1087

- 1002 schwarz / rot
- 1021 schwarz / bordeaux
- 1029 schwarz / silbergrau
- 1049 schwarz / sun
- 1067 schwarz / dunkelrosa
- 1087 schwarz / hellgrün



1067



1067

## VORBINDER 11/2568

- 2 Taschen mit Kontraststeppung
- Bindebänder aus Oberstoff

ca. 60 x 80 cm (Länge x Breite)

65 % Polyester  
35 % Baumwolle  
ca. 215 g/m<sup>2</sup>



- 1002 schwarz / rot
- 1021 schwarz / bordeaux
- 1029 schwarz / silbergrau
- 1049 schwarz / sun
- 1067 schwarz / dunkelrosa
- 1087 schwarz / hellgrün



1049



1049



1002

1021

1029

1087

1067

## VORBINDER 11/2569

- 2 Taschen mit Kontraststeppung
- Bindebänder aus Oberstoff

ca. 80 x 100 cm (Länge x Breite)

65 % Polyester  
35 % Baumwolle  
ca. 215 g/m<sup>2</sup>



- 1002 schwarz / rot
- 1021 schwarz / bordeaux
- 1029 schwarz / silbergrau
- 1049 schwarz / sun
- 1067 schwarz / dunkelrosa
- 1087 schwarz / hellgrün



1021

1029

1049

1067

1087



1002



## DAMEN-LATZSCHÜRZE 11/2540

- 1 große Tasche mit aufgesetzter Handy- und Stifttasche
- im Nacken mit Druckknöpfen verstellbar
- seitliche Bindebänder aus Oberstoff
- Universalgröße

65 % Polyester  
35 % Baumwolle  
ca. 215 g/m²



- 1002 schwarz / rot
- 1021 schwarz / bordeaux
- 1029 schwarz / silbergrau
- 1049 schwarz / sun
- 1067 schwarz / dunkelrosa
- 1087 schwarz / hellgrün



1087



1087



1002 1021 1029 1049 1067

## ÜBERWURFSCHÜRZE 08/2541

- 1 große Tasche mit aufgesetzter Handy- und Stifttasche
- Weitenregulierung durch Druckknopfverschluss

Größen: I, II, III

65 % Polyester  
35 % Baumwolle  
ca. 215 g/m²



- 1002 schwarz / rot
- 1021 schwarz / bordeaux
- 1029 schwarz / silbergrau
- 1049 schwarz / sun
- 1067 schwarz / dunkelrosa
- 1087 schwarz / hellgrün



1002 1029 1049 1067 1087



1021

## ÜBERWURFSCHÜRZE 08/2682

- V-Ausschnitt mit Besatz und Zwischenpaspel
- 2 Seitentaschen
- mit seitlichem Druckknopfverschluss

Größen: I,II,III

65 % Polyester  
35 % Baumwolle  
ca. 215 g/m<sup>2</sup>



0436



3101

7601

- 0436 marine / fuchsia
- 3101 denimblue / weiß
- 7601 türkis / weiß

## ÜBERWURFSCHÜRZE 08/2683

- 1 große Tasche
- lange Bindebänder

Größen: I,II,III

65 % Polyester  
35 % Baumwolle  
ca. 190 g/m<sup>2</sup>



0187

- 0136 weiß / fuchsia
- 0187 weiß / hellgrün

0136



## TASCHENSCHÜRZE 11/434

· praktische 3-fache Aufteilung

65 % Polyester  
35 % Baumwolle  
ca. 215 g/m<sup>2</sup>



- |                  |                  |
|------------------|------------------|
| ○ 01 weiß        | ● 10 schwarz     |
| ● 02 rot         | ● 18 gelb        |
| ● 04 marine      | ● 21 bordeaux    |
| ● 07 königsblau  | ● 74 sand        |
| ● 08 gärtnergrün | ● 88 bottlegreen |
| ● 09 toffee      |                  |



02

## VORBINDER 11/261

· Bindebänder aus Oberstoff

ca. 45 x 80 cm (Länge x Breite)

65 % Polyester  
35 % Baumwolle  
ca. 215 g/m<sup>2</sup>



- |                 |                  |
|-----------------|------------------|
| ○ 01 weiß       | ● 08 gärtnergrün |
| ● 02 rot        | ● 10 schwarz     |
| ● 04 marine     | ● 18 gelb        |
| ● 07 königsblau | ● 21 bordeaux    |



21





## VORBINDER „DE LUXE“ 11/218

- mit Stoffbund und Stoffbändern
- ca. 50 x 80 cm (Länge x Breite)

65 % Polyester  
35 % Baumwolle  
ca. 215 g/m<sup>2</sup>



- |                  |                  |
|------------------|------------------|
| ○ 01 weiß        | ● 10 schwarz     |
| ● 02 rot         | ● 18 gelb        |
| ● 04 marine      | ● 21 bordeaux    |
| ● 07 königsblau  | ● 74 sand        |
| ● 08 gärtnergrün | ● 88 bottlegreen |
| ● 09 toffee      |                  |

## BISTROSCHÜRZE „DE LUXE“ 11/1258

- Bindebänder aus Oberstoff
- seitlicher Gehschlitz

ca. 80 x 125 cm (Länge x Breite)

65 % Polyester  
35 % Baumwolle  
ca. 215 g/m<sup>2</sup>



- |                  |                 |
|------------------|-----------------|
| ○ 01 weiß        | ● 10 schwarz    |
| ● 02 rot         | ● 18 gelb       |
| ● 04 marine      | ● 21 bordeaux   |
| ● 07 königsblau  | ● 29 silbergrau |
| ● 08 gärtnergrün |                 |



\*MIT  
GEHSCHLITZ

## WESTENSCHÜRZE 100/2465

- Rockteil hinten geschlossen
- mit Druckknöpfen verschließbar
- Einstecktuchblende auf Westenteil
- 2 Taschen auf Rockteil

Größen: XS - 3XL

65 % Polyester  
35 % Baumwolle  
ca. 215 g/m<sup>2</sup>



25 schwarz / weiß

25

## SCHUTZSCHÜRZE 11/738

- im Nacken und in der Taille mit Druckknöpfe verstellbar

Größen: I + II

65 % Polyester  
35 % Baumwolle  
ca. 195 g/m<sup>2</sup>



02 weiß / rot



07 weiß / königsblau



08 weiß / gärtnergrün



18 weiß / gelb



07

08

18



02



10

## LATZSCHÜRZE 11/272

65 % Polyester  
35 % Baumwolle  
ca. 215 g/m<sup>2</sup>



07 königsblau / weiß

10 schwarz / weiß

21 bordeaux / weiß

## UNISEX-LATZSCHÜRZE 11/271

65 % Polyester  
35 % Baumwolle  
ca. 215 g/m<sup>2</sup>



02 rot / weiß

07 königsblau / weiß

14 mint / weiß

18 gelb / weiß

21 bordeaux / weiß



21



## HOSENKASACK OHNE ARM 04/2687

- 2 Seitentaschen
- Teilungsnähte vorne
- Farbiger Besatz am Halsausschnitt
- Seitenschlitze

Größen: 34 - 50  
Länge: Gr. 38 = ca. 72 cm

50 % Baumwolle  
50 % Polyester  
ca. 180 g/m<sup>2</sup>



 0136 weiss / fuchsia

 0183 weiss / smaragd

NEU!



0183



0136

## HOSENKASACK OHNE ARM 04/2758

- 2 Seiten- und 1 Brusttasche
- mit 2 Zierdrucker, Druckknopfleiste
- Ziersteppung in Kontrastfarbe
- Seitenschlitze

Größen: 34 - 50  
Länge: Gr. 38 = ca. 73 cm

65 % Polyester  
35 % Baumwolle  
ca. 190 g/m<sup>2</sup>



 0102 weiß / rot

 0176 weiß / türkis

 0187 weiß / hellgrün

NEU!



0102



0176

0187

## HOSENKASACK OHNE ARM 04/2759

- 2 Seitentaschen
- Druckknopfleiste
- Besatz in Farbe weiß
- Seitenschlitze

Größen: 34 - 50

Länge: Gr. 38 = ca. 73 cm

65 % Polyester  
35 % Baumwolle  
ca. 190 g/m<sup>2</sup>



36 fuchsia

76 türkis

84 pflaume

NEU!



84



36

76

## HOSENKASACK OHNE ARM 04/2576

- 2 Seitentaschen
- Paspel in Kontrastfarbe am Halsausschnitt

Größen: 34 - 50

Länge: Gr. 38 = ca. 73 cm

65 % Polyester  
35 % Baumwolle  
ca. 200 g/m<sup>2</sup>

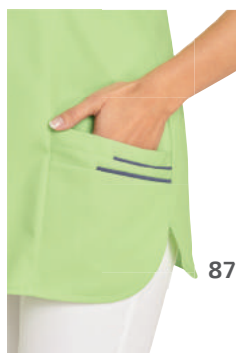


67 dunkelrosa

87 hellgrün



67



87



87



## HOSENKASACK 1/2 ARM 08/559

- Druckknopfverschluss
- 2 Seitentaschen
- Reverskragen
- Schlitz im Rückenteil
- Webstreifen

Größen: 36 - 54  
Länge: Gr. 38 = ca. 78 cm

65 % Polyester  
35 % Baumwolle  
ca. 200 g/m²



- 02 weiß / rot
- 05 weiß / blau
- 10 weiß / schwarz
- 14 weiß / mint
- 21 weiß / bordeaux

CLEAN DRESS – Industrierwäsche geeignet!



02 05 10 14

## KASACK 1/2 ARM 08/634

- Webstreifen
- Stehkragen
- 2 Seitentaschen
- Druckknopfleiste
- 1 Brusttasche

Größen: 36 - 52

65 % Polyester  
35 % Baumwolle  
ca. 200 g/m²



- 02 weiß / rot
- 05 weiß / blau
- 14 weiß / mint
- 18 weiß / gelb
- 21 weiß / bordeaux

CLEAN DRESS – Industrierwäsche geeignet!



05



02 14 18 21





14

## HOSENKASACK 1/2 ARM 08/800

- Druckknopfverschluss
- Schalkragen
- 2 Seitentaschen


Größen: 36 - 54  
Länge: Gr. 38 = ca. 78 cm

65 % Polyester  
35 % Baumwolle  
210 g/m<sup>2</sup>



 02 weiß / rot

 05 weiß / blau

 14 weiß / mint

 18 weiß / gelb

 21 weiß / bordeaux

**CLEAN DRESS – Industrierwäsche geeignet!**



02

05

18

21

## HOSENKASACK 1/2 ARM 08/705

- Webstreifen mit uni Besätze
- 4 Taschen
- Seitenschlitze
- Druckknöpfe

Größen: 36 - 52

65 % Polyester  
35 % Baumwolle  
ca. 200 g/m<sup>2</sup>



 05 hellblau

 23 apricot

 24 reseda

**CLEAN DRESS – Industrierwäsche geeignet!**



05

24



23



24

## HOSENKASACK OHNE ARM 04/706

- uni Besätze an Taschen und Schulter
- 3 Taschen

Größen: 36 - 50

65 % Polyester  
35 % Baumwolle  
ca. 200 g/m<sup>2</sup>



05 hellblau

23 apricot

24 reseda



05

23

## WESTENKASACK 09/515

- ohne Arm
- Streifenbesatz an Taschen

Größen: XS - XXL  
Länge: Gr. S = ca. 77 cm

65 % Polyester  
35 % Baumwolle  
ca. 215 g/m<sup>2</sup>



01 weiß

04 marine

12 grau

21 bordeaux

88 bottlegreen

CLEAN DRESS – Industriegewäsche geeignet!



04

12

21

88



01



01



0401

## HOSENKASACK OHNE ARM 04/2684

- 2 Seitentaschen
- Druckknopfleiste
- Rundsäum
- Besätze in Farbe weiss

Größen: 36 - 52  
Länge: Gr. 38 = ca. 73 cm

65 % Polyester  
35 % Baumwolle  
ca. 190 g/m<sup>2</sup>



7601

- 0401 marine / weiß
- 7601 türkis / weiß

## HOSENKASACK OHNE ARM 04/2442

- 2 Seitentaschen
- Ringdrucker
- Teilungsnähte

Größen: 36 - 54  
Länge Gr. 38 = ca. 70 cm

65 % Polyester  
35 % Baumwolle  
ca. 215 g/m<sup>2</sup>



**CLEAN DRESS** – Industrierwäsche geeignet!

- 01 weiß
- 07 königsblau
- 10 schwarz
- 12 grau



07



## 7/8 KASACK 09/3900

- Druckknopf
- Rückenspange
- Biesenstepperei an Taschen und Schulter

**09/3903**

Größen: 58 - 60

○ 01 weiß

● 07 königsblau

Größen: 36 - 56

Länge Gr. 38 = ca. 88 cm

65 % Polyester  
35 % Baumwolle  
ca. 215 g/m<sup>2</sup>



**CLEAN DRESS – Industrieräsche geeignet!**

○ 01 weiß

● 07 königsblau

● 02 rot

● 08 gärtnergrün

○ 05 hellblau

● 12 grau

● 21 bordeaux

**bis  
Größe  
60!**



05



05

## 7/8 KASACK 09/459

- 1/2 Arm
- 2 Seitentaschen
- Rückenspange
- Druckknopfverschluß
- Biesenstepperei an Taschen und Schulter

Größen: 36 - 56

Länge Gr. 38 = ca. 88 cm

65 % Polyester  
35 % Baumwolle  
ca. 215 g/m<sup>2</sup>



○ 01 weiß

● 07 königsblau

**CLEAN DRESS – Industrieräsche geeignet!**



01



07



01

bis  
Größe  
56!

## DAMENMANTEL 1/2 ARM 08/490

- 1/1 lang
- 1/2 Arm
- Rückenriegel
- Druckknopfverschluss

Größen: 36 - 56  
Länge Gr. 38 = ca. 108 cm

65 % Polyester  
35 % Baumwolle  
ca. 215 g/m<sup>2</sup>



- 01 weiß
- 05 hellblau
- 07 königsblau
- 08 gärtnergrün
- 21 bordeaux

CLEAN DRESS – Industriewäsche geeignet!



05

07

08

21

## DAMENMANTEL 08/491

- 1/1 lang
- 1/1 Arm
- Rückenriegel
- Druckknopfverschluss

Größen: 36 - 56  
Länge Gr. 38 = ca. 108 cm

65 % Polyester  
35 % Baumwolle  
ca. 215 g/m<sup>2</sup>



- 01 weiß
- 05 hellblau
- 07 königsblau
- 08 gärtnergrün
- 21 bordeaux

CLEAN DRESS – Industriewäsche geeignet!



05

07

08

21



01





## HERRENMANTEL 12/492

- mit verdeckter Druckknopfleiste
- verstärkte Sicherheitstaschen

Größen: 42 - 64  
Länge Gr. 50 = ca. 98 cm

65 % Polyester  
35 % Baumwolle  
ca. 215 g/m<sup>2</sup>



**CLEAN DRESS – Industrierwäsche geeignet!**

- ☐ 01 weiß
- ☒ 07 königsblau
- ☐ 08 gärtnergrün
- ☐ 12 grau
- ☐ 21 bordeaux

## DAMENMANTEL OHNE ARM 05/391

- 1/1 lang
- Druckknopf
- Rückenspange
- Biesenstepperei an Taschen und Schulter

Größen: 36 - 58  
Länge Gr. 38 = ca. 105 cm

65 % Polyester  
35 % Baumwolle  
ca. 215 g/m<sup>2</sup>



**CLEAN DRESS – Industrierwäsche geeignet!**

- ☐ 01 weiß
- ☒ 02 rot
- ☐ 05 hellblau
- ☒ 07 königsblau
- ☐ 08 gärtnergrün
- ☐ 21 bordeaux

**bis  
Größe  
58!**







## WESTENKASACK 10/2472

- Druckknopfleiste
- 2 große Seitentaschen
- 1 aufgesetzte Stift- und Handytasche
- Kontraststeppung auf Taschen

Größen: XS - 3XL

65 % Polyester  
35 % Baumwolle  
ca. 215 g/m<sup>2</sup>



● 10 schwarz



## HOSENKASACK OHNE ARM 04/553

- 2 Seitentaschen
- Knopfleiste
- attraktive Paspelierungen an Schulter und Seitentasche

Größen: 36 - 48  
Länge Gr. 38 = ca. 75 cm

65 % Polyester  
35 % Baumwolle  
ca. 190 g/m<sup>2</sup>



01 weiß



21 bordeaux



27 caribic-blau



01

27



## HOSENKASACK OHNE ARM 04/1247

- 2 Seitentaschen
- Teilungsnähte
- schmuckvolle farbige Paspelierung an Tasche und Schulter
- Rundsäum

Größen: 36 - 52  
Länge: Gr. 38 = ca. 74 cm

**65 % Polyester**  
**35 % Baumwolle**  
ca. 190 g/m²



- 01 weiß
- 22 flieder
- 27 caribic-blau



01

22



27

27



## HOSENKASACK OHNE ARM 04/477

- 2 Seitentaschen
- 1 Brusttasche
- Lasche mit farbigem Paspel an Schulter und Brusttasche
- Teilungsnähte
- Rundsäum

Größen: 36 - 48  
Länge Gr. 38 = ca. 73 cm

**65 % Polyester**  
**35 % Baumwolle**  
ca. 190 g/m²



- 01 weiß
- 02 rot
- 24 reseda



02

24



01



## HOSENKASACK OHNE ARM 04/472

- 2 Seitentaschen
- Rundsäum
- farbige Kontrastnähte an Schulter

Größen: 36 - 48  
Länge Gr. 38 = ca. 74 cm

65 % Polyester  
35 % Baumwolle  
ca. 190 g/m<sup>2</sup>



- 01 weiß
- 21 bordeaux
- 27 caribic-blau



01

21

## HOSENKASACK 04/843

- 2 Seitentaschen
- Knopfleiste
- Teilungsnahte

Größen: 36 - 48  
Länge Gr. 38 = ca. 70 cm

65 % Polyester  
35 % Baumwolle  
ca. 210 g/m<sup>2</sup>



- 01 weiß



01



01



## HOSENKASACK OHNE ARM 04/750

- 2 Seitentaschen
- Knopfleiste
- Teilungsnähte

Größen: 36 - 48  
Länge Gr. 38 = ca. 74 cm

65 % Polyester  
35 % Baumwolle  
ca. 190 g/m<sup>2</sup>



- 01 weiß
- 02 rot
- 27 caribic-blau



## LONGKASACK OHNE ARM 09/1246

- 2 Seitentaschen
- Teilungsnähte
- farbiger Besatz an Schulter und Tasche
- Rundsaum

Größen: 36 - 54  
Länge: Gr. 38 = ca. 83 cm

65 % Polyester  
35 % Baumwolle  
ca. 190 g/m<sup>2</sup>



- 01 weiß
- 21 bordeaux
- 22 flieder
- 27 caribic-blau



01

21

27



22



## KOCHHUT 02/540

- mit Klettverschluss
- passend für alle Größen

Baumwolle Köper  
ca. 230 g/m<sup>2</sup>



○ 01 weiß

● 10 schwarz (65% Polyester, 35% Baumwolle)

## SCHIFFCHEN 02/415

Größen: 53 - 62

100 % Baumwolle Köper  
ca. 230 g/m<sup>2</sup>



○ 01 weiß



## KOCHMÜTZE 02/846

- mit Klettverschluss
- Universalgröße

100 % Baumwolle Köper  
ca. 200 g/m<sup>2</sup>



○ 01 weiß

● 10 schwarz (65% Polyester, 35% Baumwolle)

## BARETT-HUT 02/454

- für Damen und Herren
- mit Gummizug
- Universalgröße

100 % Baumwolle Feinköper  
ca. 200 g/m<sup>2</sup>



○ 01 weiß



25



## BANDANA 02/503

- kochfest + chlorecht
- Universalgröße

100 % Baumwolle  
ca. 215 g/m<sup>2</sup>



25 schwarz / weiß

## BANDANA 02/328

- Universalgröße

65 % Polyester  
35 % Baumwolle  
ca. 215 g/m<sup>2</sup>



**NEUE  
FARBE!**



01 weiß



02 rot



07 königsblau



09 toffee



10 schwarz



12 grau



21 bordeaux



22 flieder



75 petrol



76 türkis



81 mango



89 apfelgrün

10



## BARETT-MÜTZE 02/2564

- mit Gummizug
- Universalgröße

65 % Polyester  
35 % Baumwolle  
ca. 190 g/m<sup>2</sup>



01 weiß



04 marine



10 schwarz



12 grau

**NEUE  
FARBE!**



21 bordeaux



01



04

10

12

21

**NEUE  
FARBE!**



## SCHIRMMÜTZE 02/847

- mit Gummizug
- Universalgröße

65 % Polyester  
35 % Baumwolle  
ca. 215 g/m<sup>2</sup>

21 bordeaux



21



01

## SCHIRMMÜTZE 02/829

- mit Gummizug
- Universalgröße

65 % Polyester  
35 % Baumwolle  
ca. 210 g/m<sup>2</sup>



01 weiß

02 rot / weiß

07 königsblau / weiß

08 gärtnergrün / weiß

18 gelb / weiß



02

07

08

18

## CAPS 02/116

- Universalgrößen
- mit Klettverschluss

01 weiß

18 gelb

02 rot

21 bordeaux

04 marine

74 sand

07 königsblau

75 petrol

09 toffee

81 mango

10 schwarz

89 apfelgrün



07



21



74



89



01

02

04

09

10

18

75

81



01

## NETZHAUBE 02/119

· Haube aus **100 % Polyamid (feinmaschig)**  
ca. 30 g/m<sup>2</sup>

· Schirm aus **100 % Baumwolle**  
ca. 210 g/m<sup>2</sup>



○ 01 weiß

## NETZHAUBE 02/57

· mit Gummizug

**100 % Baumwolle**  
ca. 90 g/m<sup>2</sup>



○ 01 weiß



01



02

## SCHIFFCHEN 02/548

**100 %  
BAUMWOLLE**

· mit Klettverschluss  
· Universalgröße

**65 % Polyester**  
**35 % Baumwolle**  
ca. 215 g/m<sup>2</sup>



○ 01 weiß

● 02 rot

● 07 königsblau

● 08 gärtnergrün

● 10 schwarz

● 21 bordeaux

● 22 flieder

● 75 petrol

● 76 türkis

● 81 mango

● 88 bottlegreen

## SERVIERHAUBE 02/58

· mit Reif

**100 % Baumwolle**  
ca. 130 g/m<sup>2</sup>



○ 01 weiß



01



35

## TOUCHON (GRUBENTUCH) 02/36

· blau / weiß

50 x 100 cm

100 % Baumwolle Köper  
ca. 250 g/m<sup>2</sup>



35 blau / weiß

Mindestbestellmenge 1 VE

1 VE = 10 Stück (nur vollständige VE lieferbar)

## HANDSERVIETTE 02/41

· ca. 45 x 65 cm

100 % Baumwolle Linon  
ca. 155 g/m<sup>2</sup>



01 weiß



01



35

## TOUCHON (GRUBENTUCH) 02/34

· blau / weiß

50 x 100 cm

100 % Baumwolle Köper  
ca. 210 g/m<sup>2</sup>  
echtfarbig



35 blau / weiß

Mindestbestellmenge 1 VE

1 VE = 10 Stück (nur vollständige VE lieferbar)

## GESCHIRRTUCH 02/35

· blau / weiß

60 x 80 cm

50 % Baumwolle

50 % Leinen

ca. 200 g/m<sup>2</sup>



35 blau / weiß

Mindestbestellmenge 1 VE

1 VE = 10 Stück (nur vollständige VE lieferbar)

35





## DREIECKTUCH 02/98

100 % Baumwolle Linon  
ca. 155 g/m<sup>2</sup>



○ 01 weiß

## DREIECKTUCH 11/300

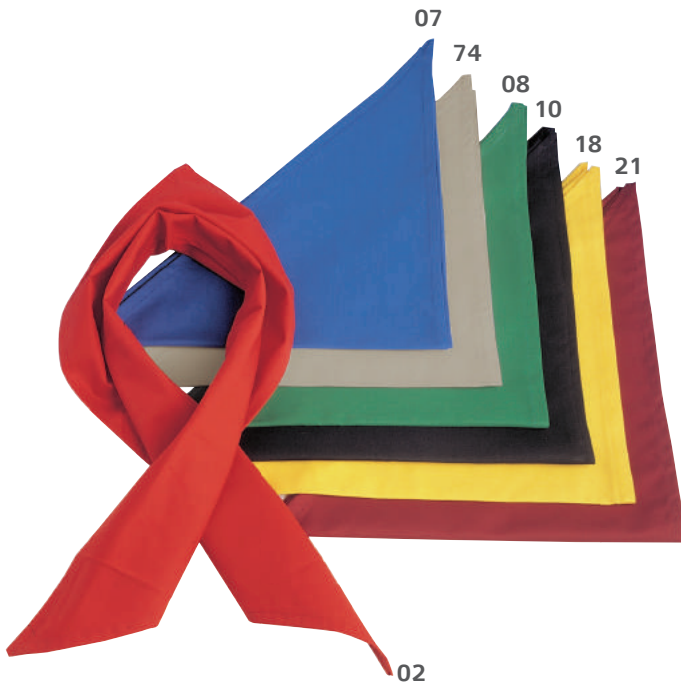
ca. 75 x 75 x 110 cm

65 % Polyester  
35 % Baumwolle  
ca. 215 g/m<sup>2</sup>



- |                  |                  |
|------------------|------------------|
| ● 02 rot         | ● 22 flieder     |
| ● 03 orange      | ● 29 silbergrau  |
| ● 04 marine      | ● 74 sand        |
| ● 07 königsblau  | ● 75 petrol      |
| ● 08 gärtnergrün | ● 76 türkis      |
| ● 09 toffee      | ● 81 mango       |
| ● 10 schwarz     | ● 88 bottlegreen |
| ● 18 gelb        | ● 89 apfelgrün   |
| ● 21 bordeaux    |                  |

**NEUE FARBE!**



## FLIEGE 02/118

· mit Klettverschluss

65 % Polyester  
35 % Baumwolle  
ca. 215 g/m<sup>2</sup>



- 01 weiß
- 02 rot
- 07 königsblau
- 10 schwarz
- 21 bordeaux



## SERVICEKRAWATTEN 02/190

· praktisch und wirkungsvoll

65 % Polyester  
35 % Baumwolle  
ca. 215 g/m<sup>2</sup>



- |                  |                  |
|------------------|------------------|
| ○ 01 weiß        | ● 21 bordeaux    |
| ● 02 rot         | ● 22 flieder     |
| ● 04 marine      | ● 74 sand        |
| ● 07 königsblau  | ● 75 petrol      |
| ● 08 gärtnergrün | ● 76 türkis      |
| ● 09 toffee      | ● 81 mango       |
| ● 10 schwarz     | ● 88 bottlegreen |
| ● 18 gelb        | ● 89 apfelgrün   |





## KRAWATTE 02/157

65 % Polyester  
35 % Baumwolle  
ca. 215 g/m<sup>2</sup>



- |                 |                  |
|-----------------|------------------|
| ● 02 rot        | ● 22 flieder     |
| ● 04 marine     | ● 74 sand        |
| ● 07 königsblau | ● 75 petrol      |
| ● 09 toffee     | ● 76 türkis      |
| ● 10 schwarz    | ● 81 mango       |
| ● 18 gelb       | ● 88 bottlegreen |
| ● 21 bordeaux   | ● 89 apfelgrün   |



## GELDBÖRSE 02/25

- aus Vollrindleder
- 6 Scheinfächer
- Münzgeldfach
- mit Leiterschloss

10 ● 10 schwarz



## GELDBÖRSE 02/24

- in Lederoptik
- 5 Scheinfächer
- RV-Fach
- Leiterschloss
- Kettenöse

10 ● 10 schwarz



## KELLNERHALFTER 02/27

- aus Vollrindleder
- mit Zusatzfach für Notizblock und Kugelschreiber

10 ● 10 schwarz



## GÜRTELTASCHENHALTER 02/97

- (Köchertasche) mit Zusatzfach für Notizblock und Kugelschreiber

75% PVC, 25% Polyamid

10 ● 10 schwarz

## SERVIERHANDSCHUHE 02/37

- Universalgröße

100 % Baumwolle  
ca. 160 g/m<sup>2</sup>

Mindestbestellmenge 5 Paar



○ 01 weiß

## SOCKEN 02/40

für Damen und Herren  
1 Pack = 5 Paar/Größe

Gr. I 35 - 38  
Gr. II 39 - 42  
Gr. III 43 - 46

80 % Baumwolle  
20 % Polyamid



○ 01 weiß



01

## HOSENGÜRTEL 02/418

- Hosengürtel
- Lederfaser
- Größen: I=90 cm, II=100 cm, III=110 cm

○ 01 weiß



01

## LEDER-GÜRTEL 02/413

- Größen: I=90 cm, II=100 cm, III=110 cm

○ 01 weiß



01

## LEDER-GÜRTEL 02/414

- Größen: I=90 cm, II=100 cm, III=110 cm

● 10 schwarz



10

## HOSENGÜRTEL 02/2446

- stufenlos verstellbarer Gürtel für Damen und Herren mit hochwertigem Metallverschluss

100 % Polypropylen

○ 01 weiß



01

## MULTIFUNKTIONSGÜRTEL 02/568

- praktischer Gürtel
- verstellbare Weite

100 % Polyester

● 10 schwarz



10

## GÜRTELTASCHE 02/461

- mit praktischen Fächern für Notizblock, Kugelschreiber u.v.m.
- Universalgröße

65 % Polyester  
35 % Baumwolle  
ca. 215 g/m<sup>2</sup>



○ 01 weiß

● 18 gelb

● 02 rot

● 21 bordeaux

● 03 orange

● 29 silbergrau

● 04 marine

● 74 sand

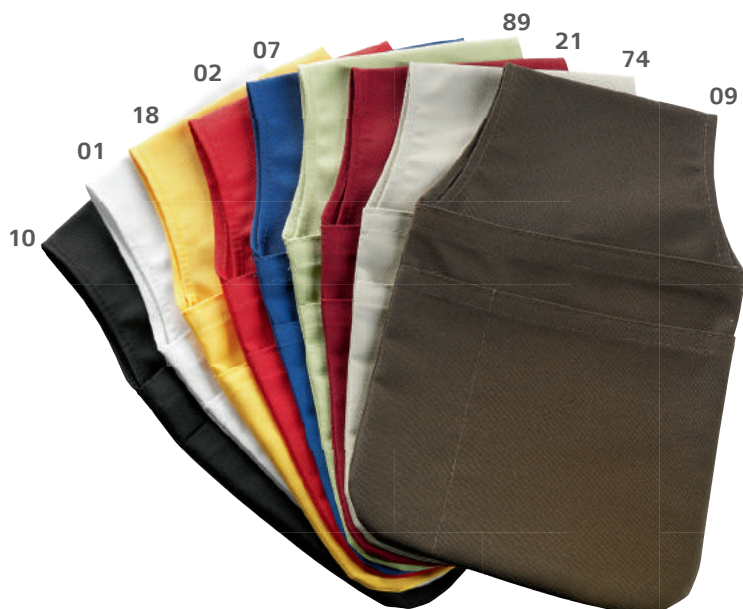
● 07 königsblau

● 88 bottlegreen

● 09 toffee

● 89 apfelgrün

● 10 schwarz





## KNOPFLEISTE 02/4166

- 6-Loch-Knopfleiste
- 1 Pack = 10 Stück

○ 01 weiß

100 % Baumwolle



## KNOPFLEISTE 02/4164 (OHNE ABBILDUNG)

- 6-Loch-Knopfleiste

65 % Polyester  
35 % Baumwolle

● 10 schwarz



## KUGELKNÖPFE 02/417

1 VE = 5 x 12 = 60 Knöpfe



○ 01 weiß	● 09 toffee	● 29 silber	● 76 türkis
● 02 rot	● 10 schwarz	● 60 gold	● 81 mango
● 04 marine	● 12 grau	● 67 dunkelrosa	● 88 bottlegreen
● 07 königsblau	● 18 gelb	● 74 sand	● 89 apfelgrün
● 08 gärtnergrün	● 21 bordeaux	● 75 petrol	

## KUGELKNÖPFE 02/570

1 Pack = 1 x 12 Knöpfe



01 D = Deutschland	53 = Koch
01 I = Italien	54 = Möhre
01 F = Frankreich	55 = Ofen
01 OE = Österreich	56 = Besteck
50 = Tomate	57 = Fußball
51 = Smiley	58 = Smiley / schwarz
52 = Kreisel	59 = Gesicht

## CHASUBLE 08/2757

· mit 1 großen Tasche mit 2 Ziernieten

Größen: I, II, III

100% Baumwolle  
ca. 200 g/m<sup>2</sup>



2510 schwarz-weiß / schwarz

2584 schwarz-weiß / pflaume



2584



2510

## CHASUBLE 08/264

· mit seitlichem  
Druckknopfverschluss

Gr. I = 36 - 42

Gr. II = 42 - 48

Gr. III = 48 - 56

65 % Polyester  
35 % Baumwolle  
ca. 215 g/m<sup>2</sup>



**CLEAN DRESS**  
Industriewäsche geeignet!

02 weiß / rot

04 weiß / marine

07 weiß / königsblau

10 weiß / schwarz

14 weiß / mint

18 weiß / gelb

21 weiß / bordeaux



02

07

10

14

18

21

04



04



## ÜBERWURFSCHÜRZE 08/596

· Druckknopfverschluss verstellbar

Gr. I = 36 - 42  
Gr. II = 42 - 48  
Gr. III = 48 - 56

65 % Polyester  
35 % Baumwolle  
ca. 215 g/m<sup>2</sup>



○ 01 weiß

● 02 rot

● 07 königsblau

● 08 gärtnergrün

● 18 gelb



01

07

08

18



02

## ÜBERWURFSCHÜRZE 08/2526

· große Tasche vorne  
· seitlicher Druckknopfverschluss  
· Kontrastbesatz am Ausschnitt und Tasche  
· Teilungsnähte

Gr. I, II, III

65 % Polyester  
35 % Baumwolle  
ca. 190 g/m<sup>2</sup>



● 0187 weiß / hellgrün

● 1087 schwarz / hellgrün



0187



1087



6712



0712

4810

## ÜBERWURFSCHÜRZE 08/2527

· 2 aufgesetzte Taschen vorne mit Kontraststeppung  
· modischer Farbenmix  
· seitlicher Druckknopfverschluss

Größen: I, II, III

65 % Polyester  
35 % Baumwolle  
ca. 215 g/m<sup>2</sup>



● 0712 königsblau / grau

● 4810 hellsand / schwarz

● 6712 dunkelrosa / grau



## ÜBERWURFSCHÜRZE 08/594

- mit langen Bindebändern
- für Wickeleffektverschluss

Gr. I = 36 - 42  
Gr. II = 42 - 54

65 % Polyester  
35 % Baumwolle  
ca. 215 g/m²



- 01 weiß
- 02 rot
- 04 marine
- 21 bordeaux

**CLEAN DRESS – Industriewäsche geeignet!**



01

02

04



21

## ÜBERWURFSCHÜRZE 08/641

- Wiener Nähte
- Weitenregulierung durch Druckknopfverschluss
- Ton-in-Ton Paspelierung, dadurch leicht zu kombinieren mit Blusen und Polo-Shirts

Gr. I = 34 - 42  
Gr. II = 42 - 48  
Gr. III = 48 - 56

65 % Polyester  
35 % Baumwolle  
ca. 215 g/m²



- 01 weiß
- 02 rot
- 07 königsblau
- 10 schwarz
- 21 bordeaux
- 75 petrol
- 88 bottlegreen

**CLEAN DRESS**  
Industriewäsche geeignet!



02

07

10

21

75

88



01

## ÜBERWURFSCHÜRZE 08/1229

- 2 aufgesetzte Taschen
- seitlicher Druckknopfverschluss zur Weitenregulierung
- Streifenbesatz an Schulter und Taschen

Größen: I, II, III

**65 % Polyester**  
**35 % Baumwolle**  
 ca. 215 g/m<sup>2</sup>



○ 01 weiß

● 07 königsblau

● 21 bordeaux



01



01



07

21

## ÜBERWURFSCHÜRZE 08/1227

- 2 aufgesetzte Taschen
- seitlicher Druckknopfverschluss
- zur Weitenregulierung
- aufwendige Biesen an Ausschnitt und Taschen

Größen: I, II, III

**65 % Polyester**  
**35 % Baumwolle**  
 ca. 190 g/m<sup>2</sup>



**CLEAN DRESS – Industriewäsche geeignet!**

○ 01 weiß



01



## HALBSCHÜRZE 01/156

- doppelseitig zu tragen
- ca. 55 cm lang



## GROSSE SERVIERHALB- SCHÜRZE 02/81

- mit eleganter Durchbruchspitze
- 3-Bahnenform

ca. 63 cm



## 02/90

- großzügiges Stickmotiv
- Bogenspitze als Abschluss

Rocklänge: ca. 59 cm

**100 % Baumwolle**  
**Feinköper**



## COCKTAILSCHÜRZE 02/84

- in Bahnenform
- mit ausdrucksvoller Lochstickerei als Abschluss

Rocklänge: ca. 60 cm

**100 % Baumwolle**



## 01/21

Gr. 1  
Rocklänge ca. 65 cm

## 01/22

Gr. 2  
Rocklänge ca. 70 cm

## 01/23

doppelseitig zu tragen

Gr. 3  
Rocklänge ca. 75 cm



## HALBSCHÜRZE 02/80

- lange Form in 3-Bahnen
- mit Cambricspitzenabschluss

ca. 64 cm

**100 % Baumwolle**



## COCKTAILSCHÜRZE 02/89

- mit wirkungsvoller Stickereispitze
- Taschen mit Biesen

Rocklänge: ca. 45 cm

**100 % Baumwolle**  
**Feinköper**



## ZIERSCHÜRZE 02/86

- lange Form
- wertvolle Durchbruchspitze und kräftige Randspitze

Rocklänge: ca. 55 cm

**100 % Baumwolle**





### SERVIERSCHÜRZE 02/61

- Rundform
- mit kräftiger Lochspitze
- breite Schleifenbänder
- ca. 25 cm
- 100 % Baumwolle Linon**



### SERVIERSCHÜRZE 02/62

- mit Rundbiesen und kräftiger Randspitze
- breite Schleifenbänder
- ca. 25 cm
- 100% Baumwolle Linon**



### SERVIERSCHÜRZE 02/63

- mit wertvoller Rand- und Taschenspitze
- breite Schleifenbänder
- ca. 25 cm
- 100% Baumwolle**



### SERVIERSCHÜRZE 02/65

- Zierliche Form mit plastischer Madeirastickerei
- Extra breite Schleifenbänder
- ca. 26 cm
- 100% Baumwolle**



### SERVIERSCHÜRZE 02/64

- mit plastischer Madeirastickerei und kräftiger Randspitze
- breite Schleifenbänder
- ca. 25 cm



### SERVIERSCHÜRZE 02/67

- mit ausdrucksvoller Randspitze und breiten Schleifenbändern
- ca. 27 cm
- 100% Baumwolle**



### SERVIERSCHÜRZE 02/66

- Zierliche Form mit ausdrucksvoller Madeirastickerei und schöner Randspitze
- breite Schleifenbänder
- ca. 25 cm
- 100% Baumwolle**



### SERVIERSCHÜRZE 02/71

- mit schöner Madeirastickerei und breiter Randspitze
- Extra breite Schleifenbänder
- ca. 26 cm



### SPITZEN- SERVIERSCHÜRZE 02/78

- mit breiter Randspitze
- extra lange und breite Schleifenbänder
- ca. 27 cm



### SERVIERSCHÜRZE 02/70

- große Form
- mit ausdrucksvoller Randspitze
- breite Schleifenbänder
- ca. 31 cm



### SERVIERSCHÜRZE 02/69

- große Form
- mit Biesen und breiter Randspitze
- breite Schleifenbänder
- ca. 35 cm



### SERVIERSCHÜRZE 02/77

- mit ausdrucksvoller Madeira-Stickerei
- extra lange und breite Schleifenbänder
- ca. 28 cm







### DOPPELPAK SERVIERSCHÜRZEN 02/75

- mit abknöpfbaren Bändern
- 2 Schürzen
- ein Paar Bänder
- mit Spitzeneinfassung
- ca. 26 cm

## ALMA ART. 18/30006

Sohle aus X-Cell (Ethylenvenylacetat), antibakteriell, frei von Schadstoffen. Breite Ferse für mehr Stabilität, atmungsaktiv (Feuchtigkeit wird sehr gut abgeleitet, dadurch schnelle Trocknung möglich!). Ergonomisches und schickes Design, herausnehmbare Einlage, die luftdurchlässig ist und für trockene Füße sorgt.

- rutschhemmend (SRC) nach EN ISO 20347
- waschbar bis max. 30° (Handwäsche empfohlen)

- |   |  |  |
|---|--|--|
|  <b>01 weiß</b>    |  <b>04 marine</b>     |  <b>12 grau</b>       |
|  <b>10 schwarz</b> |  <b>07 königsblau</b> |  <b>67 dunkelrosa</b> |

**ULTRALEICHT!**



04 Größen 36 - 50



01 Größen 36 - 50



10 Größen 36 - 50



12 Größen 36 - 46



07 Größen 36 - 46



67 GRÖSSEN 36 - 42



## ALMA ART. 18/30009

Material: 100% Polyester, Sohle aus X-Cell (Ethylenvinylacetat), antibakteriell, frei von Schadstoffen.

Breite Ferse für mehr Stabilität, atmungsaktiv (Feuchtigkeit wird sehr gut abgeleitet, dadurch schnelle Trocknung möglich!).

Ergonomisches und schickes Design, herausnehmbare Einlage, die luftdurchlässig ist und für trockene Füße sorgt.

- rutschhemmend (SRC) nach EN ISO 20347
- waschbar bis max. 30° (Handwäsche empfohlen)



1001 Größen 36 - 45



09 Größen 36 - 45

1001 schwarz / weiss

09 braun **NEUE FARBE!**

**ULTRALEICHT!**

## ALMA ART. 18/30010



21 Größen 36 - 41



60 Größen 36 - 41

21 bordeaux **NEUE FARBE!**

60 gold



## THOR ART. 18/30002

Ein komfortables Modell für Gastronomie, Grossküchen und Gesundheitssektor. Die speziell entwickelte Sohle ist rutschhemmend auf nassen & ölverschmierten Bodenbelägen wie Keramik - Eisen und Stahlboden (TÜV geprüft nach EN ISO 13287:2007). Zusätzlich mit verstärktem Zehen- und Fersenbereich für optimierten Schutz. Einfach zu reinigen. Hergestellt aus dem fortschrittlichen X-Cell™ Material.



01 weiß



10 schwarz



01



01 Größen 36 - 46



10 Größen 36 - 46

## MERKMALE

- Rutschhemmend**  
TÜV geprüfte Rutschhemmung maximaler Kategorie SRC nach EN ISO 13287:2007.
- Sicherheit**  
Verstärkter Zehen- & Fersenbereich für optimierten Schutz auch unter professionellsten Ansprüchen.
- Prävention**  
Das Design verhindert das Eindringen von oben ablaufender Flüssigkeiten.
- Fussreflexzonenmassage**  
Massagenoppen im Fussbett fördern die Blutzirkulation.
- Belüftung**  
Seitliche Löcher belüften den Fuss jederzeit.
- Massgerecht**  
Individuelle Anpassung durch Körperwärme sorgt für herausragenden Komfort.
- Federleicht**  
So leicht, dass sie sogar im Wasser schwimmen mit nur 220g.
- Kein Abrieb**  
Die Sohle hinterlässt keinen Abrieb.
- Einfache Reinigung**  
Hand- und maschinenwaschbar sowie desinfizierbar.
- Hygienisch**  
Das antibakterielle Material verhindert Fussgeruch, Pilz- & Hautinfektionen.
- Resistenz**  
Resistent gegen chemische Produkte, Chlor & Öle.
- Recyclefähig**  
Einfache Entsorgung im gelben Sack.
- Unisex**  
Geschlechtsneutrales Modell mit modernem Design.

### Merkmale

X-Cell™: ein auf E.V.A. basiertes hochverdichtetes Material. Schadstofffreiheit wurde vom TÜV bestätigt. Ebenso werden die Anforderungen nach REACH erfüllt.

Zertifikat Modell Thor	
<b>EMMEND</b>	<p>Prüfbericht Nr.: 21130272-001</p> <p>Test Report N°: SUECOS® by Chel Technologies S.L., Barcelona, Spain</p> <p>Auftraggeber: Client:</p> <p>Prüfgegenstand: Gegenstand der Prüfung: Clap, Size 42</p> <p>Bezeichnung: Modell 18/30002</p> <p>Prüfungsort: Barcelona</p> <p>Empfangsdatum: 12.01.2009</p> <p>Prüfungsort: 100% Prüfstelle für Produktionskontrolle Leistung</p> <p>Prüfungsort: Maximalleistung 4, 04120 Leistung, Testzeit: +40 341 620 369-0 - 10</p> <p>Prüfungsort: Slip resistance EN ISO 13287:2007</p>
<p>Prüfungsort: 100% Prüfstelle für Produktionskontrolle Leistung</p> <p>Prüfungsort: Maximalleistung 4, 04120 Leistung, Testzeit: +40 341 620 369-0 - 10</p> <p>Prüfungsort: Slip resistance EN ISO 13287:2007</p>	

Zertifikat ALLE Modelle	
<b>SCHADSTOFFFREI</b>	<p>AZ 11043-2</p> <p>Prüfbericht Nr.: SUECOS® by Chel Technologies S.L., Barcelona, Spain</p> <p>Auftraggeber: Client:</p> <p>Prüfgegenstand: 1) Clap Typen EVA, Brand SUECOS®</p> <p>Bezeichnung: Modell 18/30002</p> <p>Empfangsdatum: 12.01.2009</p> <p>Prüfungsort: TÜV Rheinland Produkt Umwelt GmbH, Köln</p> <p>Prüfungsort: 100% Prüfstelle für Produktionskontrolle Leistung</p> <p>Prüfungsort: Maximalleistung 4, 04120 Leistung, Testzeit: +40 341 620 369-0 - 10</p> <p>Prüfungsort: Slip resistance EN ISO 13287:2007</p>
<p>Prüfungsort: 100% Prüfstelle für Produktionskontrolle Leistung</p> <p>Prüfungsort: Maximalleistung 4, 04120 Leistung, Testzeit: +40 341 620 369-0 - 10</p> <p>Prüfungsort: Slip resistance EN ISO 13287:2007</p>	

Zertifikat ALLE Modelle	
<b>SCHADSTOFFFREI</b>	<p>AZ 11043-2</p> <p>Prüfbericht Nr.: SUECOS® by Chel Technologies S.L., Barcelona, Spain</p> <p>Auftraggeber: Client:</p> <p>Prüfgegenstand: 1) Clap Typen EVA, Brand SUECOS®</p> <p>Bezeichnung: Modell 18/30002</p> <p>Empfangsdatum: 12.01.2009</p> <p>Prüfungsort: TÜV Rheinland Produkt Umwelt GmbH, Köln</p> <p>Prüfungsort: 100% Prüfstelle für Produktionskontrolle Leistung</p> <p>Prüfungsort: Maximalleistung 4, 04120 Leistung, Testzeit: +40 341 620 369-0 - 10</p> <p>Prüfungsort: Slip resistance EN ISO 13287:2007</p>
<p>Prüfungsort: 100% Prüfstelle für Produktionskontrolle Leistung</p> <p>Prüfungsort: Maximalleistung 4, 04120 Leistung, Testzeit: +40 341 620 369-0 - 10</p> <p>Prüfungsort: Slip resistance EN ISO 13287:2007</p>	

## NORDIC ART. 18/30003

### Der Schuh der atmet – dank Air-Tech™ System.

Das Modell enthält ein integriertes Maschen-Netz mit angeschlossenen Luftzirkulationssystem, welches den Schuh mit jedem Schritt atmen lässt. Zusammen mit der perforierten Einlegesohle hält NORDIC die Füße über den gesamten Tag hinaus frisch und trocken, ohne dabei auf den gewohnten SUECOS Tragekomfort verzichten zu müssen.



○ 01 weiß

● 10 schwarz



01 Größen 36 - 45




10 Größen 36 - 45



## ELIS ART. 18/30007

Material: 100% Polyester, Sohle aus X-Cell (Ethylenvinylacetat), antibakteriell, frei von Schadstoffen.  
Breite Ferse für mehr Stabilität, atmungsaktiv, Oberstoff mit Lüftungslöcher, Ergonomisches und schickes Design, herausnehmbare Einlage, Verschluss mittels 2 Klettverschlusslaschen.

- rutschhemmend (SRC) nach EN ISO 20347
- waschbar bis max.  (Handwäsche empfohlen)

 01 weiß

**ULTRALEICHT!**




01 Größen 36 - 42



## ERIK ART. 18/30008

Material: 100% Polyester, Sohle aus X-Cell (Ethylenvinylacetat), antibakteriell, frei von Schadstoffen.  
Breite Ferse für mehr Stabilität, atmungsaktiv, Oberstoff mit Lüftungslöcher, Ergonomisches und schickes Design, herausnehmbare Einlage.

- rutschhemmend (SRC) nach EN ISO 20347
- waschbar bis max.  (Handwäsche empfohlen)



 01 weiß

**ULTRALEICHT!**

01 Größen 36 - 42



## EINZIGARTIG!

Für das individuelle äußere Erscheinungsbild Ihres Unternehmens bringen wir Ihre Firmenlogos kostengünstig an.  
**Sprechen Sie mit uns, wir beraten Sie gerne.**

### STICKEMBLEME

Nach Ihrer individuellen Vorgabe (wie etwa Briefkopf) wird ein Stickprogramm erstellt.

### DIREKTEINSTICKUNG

Möglich ist auch die direkte Bestickung von z.B. Brustpartie oder Rückenansicht mit Ihrem Logo oder dem Namen der Mitarbeiter.

### NAMENSEMBLEME

Die Namen Ihrer Mitarbeiter können in verschiedenen Schriftarten (siehe rechts) als Emblem gestickt und aufgenäht werden.

Schriftart 1	
Schriftart 1 mit Bogen	
Schriftart 2	
Schriftart 3	

### TRANSFERDRUCKE/AUFDRUCKE

Auf **TRANSFERFOLIE** gedruckte Logos werden wasch- und bügelfest aufgepresst.  
Siebdruck erfolgt in Direktaufdruck (lohnend bei größeren Mengen).



KÖRPERMASSTABELLE FÜR DAMENBERUFSKLEIDUNG

Unisex-Größen	XS		S		M		L		XL		XXL		3XL		4XL		
deutsche Größen	32	34	36	38	40	42	44	46	48	50	52	54	56	58	60	62	64
span./frz. Größen	34	36	38	40	42	44	46	48	50	52	54	56	58	60	62	64	66
K Körpergröße	168	168	168	168	168	168	168	168	168	168	168	168	168	168	168	168	168
K Brustumfang	76	80	84	88	92	96	100	104	110	116	122	128	134	140	146	152	158
K Taillenumfang	62	65	68	72	76	80	84	88	94	101	107	114	120	127	133	140	146
K Hüftumfang	86	90	94	97	100	103	106	109	114	119	124	129	134	139	144	149	154

KÖRPERMASSTABELLE FÜR HERRENBERUFSKLEIDUNG

Unisex-Größen	XS		S		M		L		XL		XXL		3XL		4XL		
normale Größen D/F/E	40	42	44	46	48	50	52	54	56	58	60	62	64	66	68	70	
K Körpergröße	162	165	168	171	174	177	180	182	184	186	188	190	192	194	196	198	
K Brustumfang	80	84	88	92	96	100	104	108	112	116	120	124	128	132	136	140	
K Taillen- bzw. Bundweite	68	72	76	80	84	88	92	96	102	108	114	120	124	128	132	136	
Schrittlänge	76	77	78	79	80	83	84	85	86	87	87	88	88,5	89	89,5	90	

schlanke Größen	88	90	94	98	102	106	110	114									
K Körpergröße	174	177	180	183	186	188	190	192									
K Brustumfang	88	92	96	100	104	108	112	116									
K Taillen- bzw. Bundweite	74	78	82	86	90	94	100	106									
Schrittlänge	80	81	82	83	84	85	86	87									

untersetzte Größen	24	25	26	27	28	29	30										
K Körpergröße	168	171	174	176	178	180	182										
K Brustumfang	96	100	104	108	112	116	120										
K Taillen- bzw. Bundweite	88	92	96	100	106	112	118										
Schrittlänge	77	78	79	80	81	82	83										

GRÖSSENTABELLE FÜR HERRENHOSEN

Unisex-Größen	XS		S		M		L		XL		XXL		3XL		
deutsche Größen	40	42	44	46	48	50	52	54	56	58	60	62	64	66	
span./frz. Größen	34	36	38	40	42	44	46	48	50	52	54	56	58	60	

K = Körpermaß

UNISEX-GRÖSSEN IN DAMENGRÖSSEN

XS	S	M	L	XL	XXL	3XL	4XL	5XL
32 34	36 38	40 42	44 46	48 50	52 54	56 58	60 62	64 66

UNISEX-GRÖSSEN IN HERRENGRÖSSEN

XS	S	M	L	XL	XXL	3XL	4XL	5XL
40 42	44 46	48 50	52 54	56 58	60 62	64 66	68 70	72 74

Umrechnungstabelle für Kochjacken

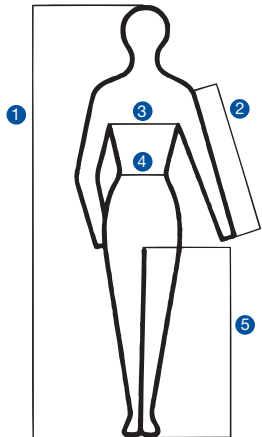
Herrengößen in Damengrößen

Herren	40 42	44 46	48 50	52 54	56 58	60 62	64 66
Damen	34 36	38 40	42 44	46 48	50 52	54 56	58 60

Bitte beachten Sie, dass die Tabellen Körpermaße beinhalten, nicht die Fertigmaße unserer Berufskleidung.

Produktionstechnische Modelländerungen, Irrtümer und Druckfehler vorbehalten. © Copyright by Leiber

- 1 Körpergröße
- 2 Armlänge
- 3 Brustumfang
- 4 Taillenweite bzw. Bundweite
- 5 Schrittlänge



# PRODUKTFINDER

Artikel-Nr.	Bezeichnung	Seite
01/21	Latzschürze, 65 cm	98
01/22	Latzschürze, 70 cm	98
01/23	Latzschürze, 75 cm	98
01/156	Halbschürze, 55 cm	98
02/24	Geldbörse	91
02/25	Geldbörse	91
02/27	Kellnerhalfter	91
02/34	Touchon	89
02/35	Geschirrtuch	89
02/36	Touchon	89
02/37	Servierhandschuhe	91
02/40	Socken	91
02/41	Handserviette	89
02/57	Netzhaube	88
02/58	Servierhaube	88
02/61	Servierschürze, 25 cm	99
02/62	Servierschürze, 25 cm	99
02/63	Servierschürze, 25 cm	99
02/64	Servierschürze, 25 cm	99
02/65	Servierschürze, 26 cm	99
02/66	Servierschürze, 25 cm	99
02/67	Servierschürze, 27 cm	99
02/69	Servierschürze, 35 cm	99
02/70	Servierschürze, 31 cm	99
02/71	Servierschürze, 26 cm	99
02/75	Servierschürze, 26 cm	99
02/77	Servierschürze, 28 cm	99
02/78	Servierschürze, 27 cm	99
02/80	Halbschürze, 64 cm	98
02/81	Servierhalbschürze, 63 cm	98
02/84	Cocktailschürze, 60 cm	98
02/86	Zierschürze, 55 cm	98
02/89	Cokailschürze, 45 cm	98
02/90	Latzschürze, 59 cm	98
02/97	Gürteltaschenhalter	91
02/98	Dreiecktuch	90
02/114	Vorbinder, 80 x 80 cm	51
02/116	Caps	87
02/118	Fliege	90
02/119	Netzhaube	88
02/122	Vorbinder, 45 x 80 cm	50
02/145	Latzschürze, 80 cm	52
02/151	Vorbinder, 80 x 100 cm	51
02/157	Krawatte	91
02/190	Servicekrawatte	90
02/328	Bandana	86
02/413	Leder-Gürtel	92
02/414	Leder-Gürtel	92
02/415	Schiffchen	85
02/417	Kugelknöpfe	93
02/418	Hosengürtel	92
02/454	Barett-Hut	85
02/461	Gürteltasche	92
02/503	Bandana	86
02/540	Kochhut	85
02/541	Vorbinder, 60 x 80 cm	46
02/542	Vorbinder, 60 x 80 cm	46
02/548	Schiffchen	88
02/568	Multifunktionsgürtel	92
02/570	Kugelknöpfe	93

Artikel-Nr.	Bezeichnung	Seite
02/645	Vorbinder, 60 x 80 cm	50
02/685	Latzschürze, 100 cm	52
02/759	Vorbinder, 45 x 80 cm	46
02/796	Latzschürze, 110 cm	51
02/829	Schirmmütze	87
02/846	Kochmütze	85
02/847	Schirmmütze	87
02/2446	Hosengürtel	92
02/2564	Barett-Mütze	86
02/4164	Knopfleiste	93
02/4166	Knopfleiste	93
04/472	Hosenkasack ohne Arm	83
04/477	Hosenkasack ohne Arm	82
04/553	Hosenkasack ohne Arm	81
04/706	Hosenkasack ohne Arm	76
04/750	Hosenkasack ohne Arm	84
04/843	Hosenkasack ohne Arm	83
04/1247	Hosenkasack ohne Arm	82
04/2442	Hosenkasack ohne Arm	77
04/2576	Hosenkasack ohne Arm	73
04/2684	Hosenkasack ohne Arm	77
04/2687	Hosenkasack ohne Arm	72
04/2758	Hosenkasack ohne Arm	72
04/2759	Hosenkasack ohne Arm	73
05/391	Damenmantel ohne Arm	80
07/505	Schutzschürze, 125 cm	52
08/216	Damenbluse	32
08/241	Unisex-Polo-Shirt 1/2 Arm	39
08/264	Chasuble	94
08/290	Damen-Kochhose	24
08/490	Damenmantel 1/2 Arm	79
08/491	Damenmantel 1/1 Arm	79
08/559	Hosenkasack 1/2 Arm	74
08/572	Damen-Kochjacke	15
08/594	Überwurschürze	96
08/596	Überwurschürze	95
08/609	Koch-/Bäckerhose	25
08/634	Kasack 1/2 Arm	74
08/641	Überwurschürze	96
08/705	Hosenkasack 1/2 Arm	75
08/800	Hosenkasack 1/2 Arm	75
08/841	Unisex-Polo-Shirt 1/1 Arm	43
08/1227	Überwurschürze	97
08/1229	Überwurschürze	97
08/1236	Damenbluse	31
08/1237	Damenbluse	32
08/1280	Damen-Servicehose	25
08/2424	Damenbluse	31
08/2440	Damenbluse	33
08/2445	Damenbluse	33
08/2447	T-Shirt	41
08/2448	T-Shirt	42
08/2515	Polo-Shirt 1/2 Arm	40
08/2516	Unisex-Polo HACCP	43
08/2518	Damen-Kochjacke	16
08/2519	Damen-Kochjacke	16
08/2526	Überwurschürze	95
08/2527	Überwurschürze	95
08/2529	Damen-Shirt	42
08/2541	Überwurschürze	66



# PRODUKTFINDER

Artikel-Nr.	Bezeichnung	Seite
08/2637	Unisex-Polo 1/2 Arm	38
08/2638	Unisex-Polo 1/1 Arm	38
08/2662	Damen-Fleecejacke 1/1 Arm	47
08/2682	Überwurfschürze	67
08/2683	Überwurfschürze	67
08/2741	Unisex-Polo 1/2 Arm	36
08/2742	Unisex-Polo 1/2 Arm	37
08/2743	Unisex-Polo 1/2 Arm	36
08/2757	Chasuble	94
08/7220	Damen Koch-/ Bäckerhose	22
08/7390	Damenhose	23
08/7550	Damenhose	24
08/7810	Damenhose	30
08/7870	3/4 Damenhose	30
08/7890	Damenhose	18
08/7900	Damenhose	18
08/26780	Damen-Kochjacke 1/1 Arm	15
09/459	7/8 Kasack	78
09/515	Westenkasack	76
09/1246	Longkasack ohne Arm	84
09/3900	7/8 Kasack	78
10/882	Unisex-Sweatshirt 1/1 Arm	37
10/1045	Damen-Softshellweste	45
10/1046	Herren-Softshellweste	45
10/1145	Damen-Softshelljacke	44
10/1146	Herren-Softshelljacke	44
10/2472	Westenkasack	81
10/2473	Damen-Fleeceweste	48
10/2474	Herren-Fleeceweste	48
10/2475	Damen-Fleecejacke	46
10/2476	Herren-Fleecejacke	46
11/153	Bistroschürze, 100 x 100 cm	59
11/155	Taschenschürze, 65 cm	64
11/218	Vorbinder, 50 x 80 cm	69
11/261	Vorbinder, 45 x 80 cm	68
11/262	Vorbinder, 60 x 80 cm	57
11/271	Latzschürze, 75 cm	71
11/272	Latzschürze, 75 cm	71
11/289	Bistroschürze, 100 x 100 cm	60
11/300	Dreiecktuch	90
11/434	Taschenschürze, 27 x 50 cm	68
11/435	Vorbinder, 80 x 100 cm	58
11/473	Latzschürze, 75 cm	61
11/502	Latzschürze, 90 cm	56
11/529	Latzschürze, 100 cm	62
11/738	Schutzschürze, 75 cm	70
11/1258	Bistroschürze, 80 x 125 cm	69
11/2520	Bistroschürze, 60 x 80 cm	63
11/2521	Bistroschürze, 80 x 100 cm	63
11/2522	Latzschürze, 100 cm	64
11/2540	Damen-Latzschürze, 75 cm	66
11/2568	Vorbinder, 60 x 80 cm	65
11/2569	Vorbinder, 80 x 100 cm	65
11/2780	Vorbinder, 60 x 180 cm	55
11/2781	Vorbinder, 80 x 100 cm	55
11/2783	Vorbinder, 60 x 80 cm	54
11/2784	Vorbinder, 80 x 100 cm	54
11/2785	Latzschürze, 100 cm	53
11/2786	Latzschürze, 85 cm	56
11/2787	Latzschürze, 100 cm	53

Artikel-Nr.	Bezeichnung	Seite
12/492	Herrenmantel	80
12/1094	Kochjacke 1/2 Arm	11
12/1224	Unisex-Kochjacke	10
12/1238	Herrenhemd	34
12/1239	Herrenhemd	34
12/1290	Herrenhose	28
12/1380	Herren-Jeans	20
12/2370	Unisex-Schlupfhose	29
12/2441	Kochjacke	6
12/2444	Kochjacke	9
12/2488	Kochjacke 1/1 Arm	9
12/2524	Kochjacke	10
12/2542	Kochjacke 1/2 Arm	12
12/2561	Kochjacke 1/2 Arm	8
12/2595	Kochjacke	6
12/2598	Kochjacke 1/1 Arm	8
12/2665	Herren-Fleecejacke 1/1 Arm	47
12/2679	Kochjacke 1/1 Arm	12
12/2680	Kochjacke 1/1 Arm	7
12/2753	Kochjacke 1/1 Arm	4
12/2754	Kochjacke 1/2 Arm	5
12/2755	Kochjacke 1/1 Arm	5
12/2756	Kochjacke 1/1 Arm	7
12/2840	Herren-Kochjacke	17
12/5350	Unisex-Koch-/ Bäckerhose	21
12/5510	Unisex-Kochjacke	13
12/5550	Unisex-Koch-/ Bäckerhose	21
12/5560	Herren-Kochjacke 1/2 Arm	17
12/5730	Unisex-Koch-/Bäckerhose	26
12/5740	Herrenhose	28
12/5950	Unisex-Kochjacke 1/2 Arm	14
12/6050	Unisex-Kochjacke	14
12/6470	Koch-/ Servicehose	27
12/6940	Unisex-Koch-/Bäckerhose	20
12/6950	Unisex-Schlupfhose	29
12/7460	Koch-/Bäckerhose	23
12/7470	Herren-Schlupfhose	26
12/7520	Herren-Cargohose	27
12/7710	Unisex-Kochjacke	13
12/7950	Herren-Schlupfhose	19
12/7960	Herren-Schlupfhose	19
12/8790	Unisex-Kochjacke	11
12/8800	Unisex-Hose	22
18/30002	Schuh „Thor“	102
18/30003	Schuh „Nordic“	103
18/30006	Schuh „Alma“	100
18/30007	Schuh „Elis“	104
18/30008	Schuh „Erik“	104
18/30009	Schuh „Alma“	101
18/30010	Schuh „Alma“	101
100/2465	Westenschürze	70



KLEIDUNG, DIE PASST!



[www.leiber.de](http://www.leiber.de)